



Radar 2024

Smart Building / Smart Office

Septembre 2024

WAVESTONE

En bref



CHAPITRE 1

Présentation du radar

CHAPITRE 2

Tendances et chiffres clés

CHAPITRE 3

Description des offres des startups par catégorie

Nous sommes ravis de vous présenter la 4^{ème} édition du radar des startups françaises du Smart Building. Cette année, nous avons actualisé notre sélection des **100 startups les plus matures du secteur**, accompagnée d'une présentation de leurs offres. Cette analyse met également en lumière les **grandes tendances émergentes de l'année**, qui devraient se confirmer d'ici 2025.

Méthodologie



L'ambition Wavestone quant à la réalisation d'un radar Shake'Up* :

- ① **Définition du périmètre du radar** : le lancement d'un radar Shake'Up se fait en adéquation avec les sujets d'actualités, et avec les secteurs d'activités ou cas d'usages au cœur des préoccupations de nos clients.
- ② **Recherche et collecte des données** : Pour déceler les startups les plus pertinentes, nous nous basons sur les publications d'articles, rencontres lors d'évènements ou lors d'appels à projets.
- ③ **Structuration du radar et analyse des données** : le radar est constitué de startups au croisement entre métier et technologie, qui proposent des solutions résolument innovantes et répondent aux défis et tendances actuelles. La structuration et les analyses se font toujours sous des critères définis, afin d'assurer la qualité des analyses.
- ④ **Rédaction du radar et publication** : Le radar formalise sous forme de publication via le template Wavestone les informations récoltées lors de la phase d'étude/ collecte. Chaque radar est soumis à une revue officielle avec les experts de practice et communication, avant toute publication.

Les critères « gage de qualité » qui caractérisent les radars Shake'Up :

- Le radar se doit d'échanger avec les startups avant de les inclure dans son radar (à minima par mail, au mieux par le biais d'un échange téléphonique ou physique). Le but étant de confirmer les infos de la startups (son secteur / CA / Levée de fonds ...). Cette étape du contact terrain a également vocation à détecter les tendances captées par les startups dans leur écosystème.
- Le sourcing des radars se fait via des critères définis, et dépendants de chacun des radars Shake'Up. A minima, les entreprises sont toutes des startups françaises, qui n'excèdent pas 50 collaborateurs et qui offrent un service innovant.



O1

Présentation du radar

Smart Office – Smart
Building 2024

Méthodologie

SELECTION DES STARTUPS DU RADAR 2024



Les **prérequis** pour rejoindre le radar :



Siège social basé en **France**



10 ans d'**ancienneté** maximum



Moins de 100 **collaborateurs**



Opère sur le bâtiment **tertiaire**



La startup n'appartient pas à un **grand groupe**

Critères d'évaluation de la **maturité des startups** :



Clients

Capacité à accompagner de grands groupes



Présence internationale

Implantation géographique et/ou activités à l'étranger



Effectif

Croissance du nombre de salariés



Ancienneté

Preuve de pérennité de l'entreprise



Levée de fonds

Indicateur de confiance de la part des investisseurs



Innovation technologique

L'utilisation de technologies innovantes a été valorisée

The 2024 French
SMART BUILDING & SMART OFFICE
 radar
 By **WAVESTONE**



TOP 100
 DES STARTUPS



WAVESTONE



Les enseignements du radar

Smart Office – Smart Building

2024



Les chiffres clés



QUI CONFIRMENT LA CROISSANCE DU SECTEUR DU SMART BUILDING / SMART OFFICE



208M€

de fonds ont été levés en 2023/2024 par les 100 startups de ce radar, **soit près de trois fois plus qu'en 2021/2022 (77,2 M€)**.

Ces fonds sont principalement concentrés dans la catégorie Efficacité énergétique (168 M€).



30

des startups figurant sur ce radar font leur **première apparition** cette année.

La date de création moyenne des startups est 2019, et la majorité des nouvelles appartient à la catégorie Bien-être et santé.



7

des startups du radar Smart Building ont été **rachetées depuis 2022**.

23 startups ont quitté le radar en raison de leur maturité, principalement due à leur ancienneté ou à une croissance significative de leurs effectifs.

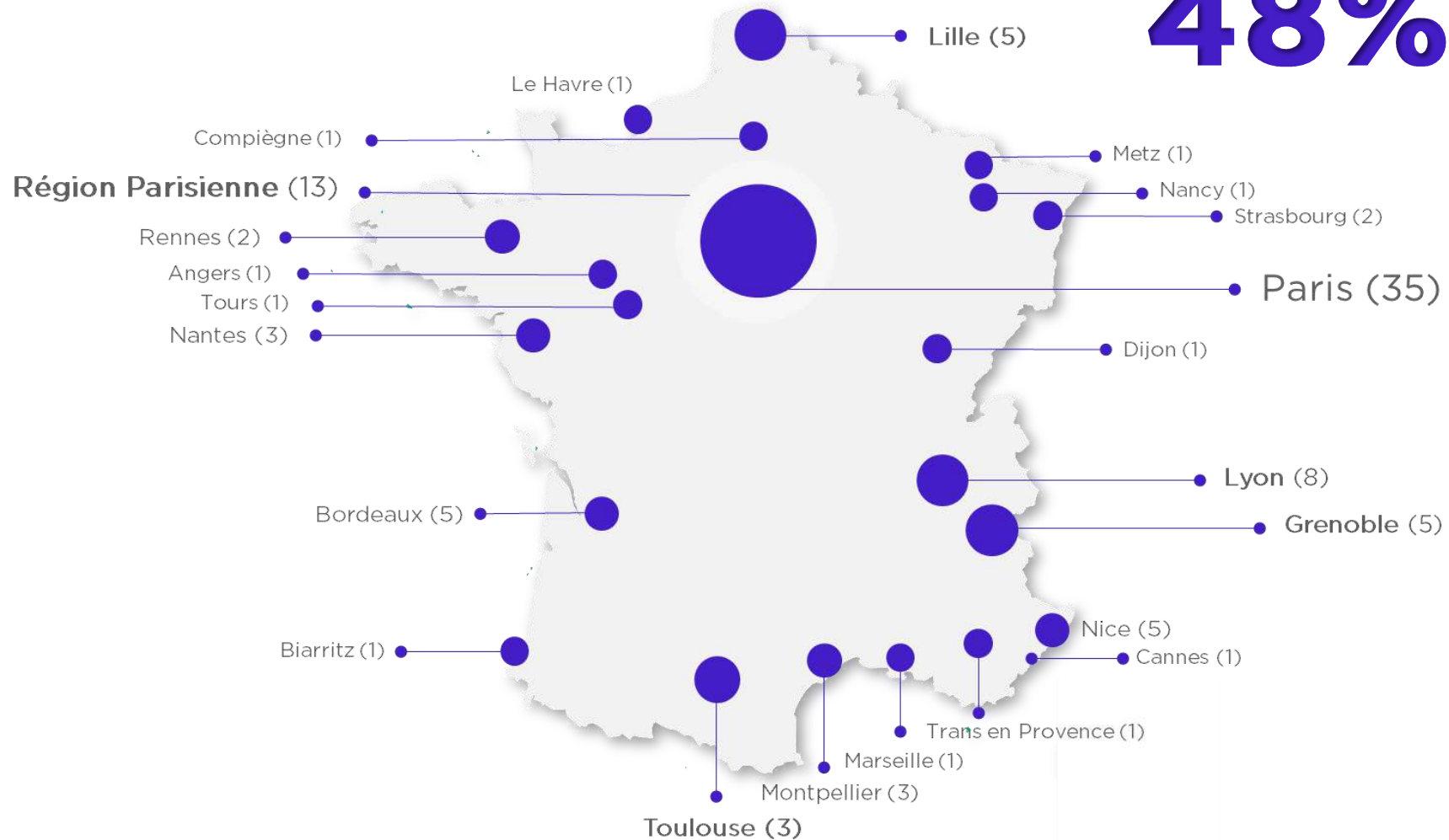
Répartition territoriale



IMPLANTATION DES STARTUPS DU RADAR 2024

48%

des startups du radar
sont implantées en
Île de France



Bien que fortement concentrées en Île-de-France, les startups du Smart Building sont également implantées dans tout le territoire français, notamment dans les grandes métropoles.



Tendance 2024 : Exploiter le potentiel de l'Intelligence Artificielle

La clé pour optimiser les performances des bâtiments intelligents réside dans l'exploitation efficace des données. Avec l'évolution rapide des technologies, ces bâtiments génèrent une quantité considérable d'informations. L'intelligence artificielle (IA) joue un rôle crucial en traitant ces vastes volumes de données et en permettant aux bâtiments de devenir encore plus intelligents pour pouvoir accomplir des tâches complexes rapidement.

L'IA permet des avancées significatives dans plusieurs domaines, tels que :



Efficacité énergétique : L'IA optimise la consommation d'énergie en ajustant automatiquement l'éclairage, le chauffage et plus généralement les systèmes GTB selon les besoins réels, réduisant ainsi les coûts et l'empreinte carbone.



Confort des occupants : L'IA peut apprendre les préférences individuelles afin d'ajuster les conditions des environnements intérieurs de manière personnalisée.



Sécurité renforcée : L'IA peut identifier et répondre à une large gamme de menaces, allant de la détection automatisée des anomalies à l'analyse prédictive ou encore la reconnaissance faciale.



Gestion des espaces : En analysant les flux de personnes, l'IA optimise l'utilisation des espaces et facilite la réservation intelligente des salles de réunion en tenant compte des besoins et des disponibilités.



Maintenance prédictive : L'IA assure une surveillance continue des équipements, prévoyant les défaillances et planifiant la maintenance de manière proactive.

Avec l'essor de l'IA, ces cas d'usage vont augmenter, permettant une amélioration continue des bâtiments intelligents. De plus, à mesure que davantage de données sont collectées et analysées, les systèmes basés sur l'IA deviendront de plus en plus performants et efficaces.





Tendance 2024 : Attirer et fidéliser les talents grâce au Smart Office

Dans un monde du travail en constante évolution, le Smart Office s'impose comme un atout clé pour séduire et fidéliser les talents. Selon le baromètre *Parrella 2023*, 69 % des salariés considèrent que la qualité des espaces de travail joue un rôle important dans l'attractivité des entreprises, tandis que **79 % la jugent déterminante pour leur rétention**. Cette tendance se reflète également dans notre radar, qui montre une **domination des startups orientées vers le bien-être et la santé**, intégrant des services numériques dédiés aux occupants, et illustrant l'importance croissante de ces enjeux pour les entreprises.



Le bureau comme lieu de rencontre et de collaboration

Selon cette même étude, 69 % des collaborateurs se rendent au bureau principalement pour le lien social. La démocratisation du flex office et l'essor du télétravail, a redéfini le bureau comme un lieu de rencontre. Les environnements de travail modernes intègrent désormais des zones de détente et de convivialité pour **encourager les interactions et améliorer le confort des occupants**. En réponse à ces évolutions, des startups innovent avec des plateformes pour coordonner les jours de présence, des applications pour la gestion d'espaces partagés et des outils de réservation de salles de réunion adaptés aux besoins fluctuants des équipes. L'objectif commun reste de faire du bureau un espace dynamique et répondant aux nouvelles attentes des collaborateurs.



Répondre aux attentes numériques de la Gen Z

L'arrivée de la Génération Z sur le marché du travail pousse les entreprises à s'adapter pour répondre aux attentes d'une génération qui maîtrise naturellement les outils numériques. Cela implique de repenser à la fois les pratiques et les espaces de travail pour intégrer des solutions numériques. Parmi ces innovations, on retrouve des applications mobiles permettant un accès simplifié aux services du bâtiment, ou encore l'utilisation d'écrans interactifs. À l'avenir, de nouveaux usages comme les espaces dédiés à la réalité virtuelle (VR) et à la réalité augmentée (AR) devraient se développer, répondant ainsi aux **attentes d'environnements de travail modernes et connectés**.

En intégrant ces stratégies d'aménagement, les entreprises transforment leurs bureaux en catalyseurs de productivité et de bien-être, tout en renforçant leur attractivité.





Tendance 2024 : Accélérer la transition vers des bâtiments plus durable

Les entreprises sont aujourd'hui confrontées à une réglementation énergétique de plus en plus stricte. Parmi elles le décret tertiaire et le décret BACS, qui imposent l'installation de systèmes d'automatisation et de contrôle des bâtiments pour répondre aux objectifs de réduction de consommation d'énergie. Dans ce contexte, les startups spécialisées dans les solutions de Smart Building axées sur l'efficacité énergétique suscitent un intérêt croissant de la part des entreprises et des investisseurs. Cette tendance est notamment illustrée par l'augmentation des levées de fonds dans cette catégorie, atteignant 168 millions d'euros en 2024.

Pour répondre aux défis énergétiques actuels, les entreprises mettent en œuvre plusieurs leviers pour mesurer, prévoir et réduire leur consommation :



L'utilisation de technologies avancées telles que l'Internet des Objets (IoT), les jumeaux numériques et l'Intelligence Artificielle (IA) est essentielle pour le suivi en temps réel de la consommation énergétique. Ces technologies jouent un rôle clé dans la gestion optimisée des systèmes de Chauffage, Ventilation et Climatisation (CVC) ainsi que des outils de Gestion Technique de Bâtiment (GTB). Elles permettent non seulement de détecter les anomalies et de mettre en place des actions correctives, mais aussi **d'anticiper les besoins énergétiques**, contribuant ainsi à une meilleure performance énergétique des bâtiments.



La priorisation des critères de durabilité dans le choix des équipements et des nouveaux bâtiments est désormais indispensable. Les entreprises doivent ainsi prendre en compte plusieurs aspects dans leur évaluation, tels que l'efficacité énergétique, la durée de vie des équipements, leur réparabilité, l'utilisation de matériaux recyclés et recyclables, ainsi que la gestion des déchets.



La sensibilisation des occupants à leur consommation énergétique et aux dispositifs d'optimisation des bâtiments est essentielle. Impliquer activement les collaborateurs et les encourager à adopter des comportements responsables, en utilisant, par exemple, des outils de visualisation en temps réel ou en organisant des campagnes de sensibilisation lors de leur emménagement, constitue une approche clé pour atteindre cet objectif.

Ces leviers contribuent à la réduction des coûts d'exploitation et amélioration de la performance énergétique. Elles s'inscrivent dans une démarche RSE visant à favoriser la transition vers des bâtiments plus respectueux des enjeux environnementaux notamment en réduisant l'usage des ressources naturelles.





Zoom sur les catégories

Du radar Smart Office –
Smart Building 2024

Sécurité et sûreté 1/3



Les startups en Sécurité et Sûreté offrent des solutions pour prévenir les risques pour les occupants, assurer une surveillance renforcée des conditions de travail et détecter les actes de malveillance.

QUELQUES TENDANCES



Réinventer les contrôles d'accès avec de nouvelles solutions numériques

La dématérialisation des contrôles d'accès révolutionne la sécurisation des espaces en substituant les badges physiques par des solutions numériques. Parmi ces solutions figurent l'accès via smartphone comme proposé par [Havr](#) ou [Lina](#), les QR codes ou l'utilisation de technologies plus avancées telles que les empreintes digitales. Cette approche permet une flexibilité accrue, renforce la sécurité et facilite la gestion en temps réel des droits d'accès.



Renforcer la surveillance vidéo grâce l'IA

L'analyse vidéo intelligente relève un défi majeur, comme l'explique Alan FERBACH de [Videtics](#), «99% des flux générés par les caméras de protection ne sont jamais visualisés ni analysés ; les entreprises sont assises sur une mine d'or de données inexploitées.» Grâce à l'intégration de l'Intelligence Artificielle et du Machine Learning, les flux vidéo peuvent être analysés et interprétés en temps réel. Il devient ainsi possible de détecter des comportements suspects, d'identifier des objets ou des individus, et de générer des alertes automatiques en cas d'anomalies.

10

Startups dans
le radar 2024

4

Nouvelles startups

Sécurité et sûreté 2/3

Startup ajoutée au Radar Smart Building / Smart Office 2024

NEW



HAVR

2017
Jaux, Hauts-de-France

HAVR a développé une solution de gestion des accès basée sur la technologie Li-Fi permettant d'utiliser le flash d'un smartphone pour s'identifier et ainsi verrouiller ou déverrouiller une porte.

Videtics

Smart Vision for Life

2019
Sophia Antipolis, Alpes Maritimes

Videtics propose une suite de logiciels de traitement vidéo qui utilise le Deep Learning afin de transformer les caméras en capteurs capables de générer des alertes et des données statistiques en temps réel.

two-i

2017
Metz, Grand Est

Two-I utilise l'IA et le Deep Learning dans sa solution logicielle d'analyse vidéo pour améliorer et optimiser la sûreté et la sécurité d'un bâtiment.

Datkalab

2016
Paris, Ile de France

Datkalab est spécialisée dans l'analyse d'images et le edge computing pour extraire des informations et notamment mesurer les émotions d'individus à partir de vidéos en temps réel.

hapiix

2022
Pessac, Nouvelle-Aquitaine

Hapiix propose une solution numérique permettant de remplacer les systèmes d'interphonie traditionnels par une technologie sans fil basée sur des QR codes et des applications mobiles.

Sécurité et sûreté 3/3

Startup ajoutée au Radar Smart Building / Smart Office 2024

NEW



LiN@
Light as Network

NEW

2018
Palaiseau, Île-de-France

LiKEY est une solution de contrôle d'accès via smartphone, développée par Lina, qui utilise le Li-Fi, une technologie basée sur la lumière


AQUILAE
artificial intelligence for video analytics

2017
Rosières-près-Troyes, Grand Est

Aquilae met l'intelligence artificielle au service de l'analyse vidéo, pour proposer une offre complète de vidéosurveillance allant de la détection d'anomalies aux systèmes de comptage.

NOVACCESS

NEW

2018
Paris, Ile de France

NovAccess propose une solution de contrôle d'accès sous forme d'une application qui permet d'ouvrir toutes les portes, quel que soit le type de bâtiment.


My keeper

NEW

2016
Sophia Antipolis, Alpes Maritimes

My Keeper propose une gamme d'objets connectés permettant de donner l'alerte selon la nature du risque et d'informer les secours dans les plus brefs délais.

Welcomr

2016
Tours, Centre-Val de Loire

La solution cloud proposée par Welcomr permet la dématérialisation du contrôle d'accès pour sécuriser l'accès au bâtiment, aux salles de réunion et aux casiers connectés.

Exploitation et maintenance 1/3



Les startups de la catégorie Exploitation et Maintenance développent des solutions innovantes pour suivre, cibler et anticiper les actions de maintenance ainsi que les activités de facility management.

QUELQUES TENDANCES



Optimiser la maintenance prédictive avec l'IA

La maintenance prédictive repose sur l'utilisation de capteurs et l'analyse des données pour anticiper les défaillances des équipements avant qu'elles ne surviennent. L'intelligence artificielle joue un rôle clé dans ce processus. Comme le souligne Hamza Hassoun de [Bobdesk](#) : « *De plus en plus de clients sont concernés par la pérennité des données et leur capacité d'analyse, notamment pour des usages liés à l'IA* ». En effet, grâce aux algorithmes de Machine Learning, l'IA permet d'anticiper les pannes avec une plus grande précision, optimisant ainsi les interventions de maintenance.



Engager les occupants dans la gestion du bâtiment

Créer un lien direct entre les occupants et le terrain, en collectant instantanément les retours et les demandes des utilisateurs, est devenu un atout pour cibler les actions de maintenance et améliorer le facility management. Ainsi, de nombreux acteurs, tels que [Taq](#) ou [Skiplay](#), développent des plateformes interactives permettant aux utilisateurs de signaler des problèmes ou d'exprimer leur satisfaction, via des boîtiers installés dans les locaux ou des applications mobiles.

10

Startups dans le radar 2024

1

Nouvelle startup

Exploitation et maintenance 2/3

Startup ajoutée au Radar Smart Building / Smart Office 2024

NEW



2016

Trans en provence, Provence-Alpes-Côte d'Azur

360 SmartConnect offre une solution de traçabilité des objets pour le bâtiment tout au long de leur cycle de vie, grâce à des QR Code ou NFC pour dématérialiser la documentation, suivre leur maintenance ou les localiser.



2019

Labège, Occitanie

La solution de facility management de MerciYanis s'appuie sur des capteurs connectés pour anticiper les incidents, ainsi qu'une plateforme qui permet de regrouper toutes les demandes et interventions.



2016

Lyon, Auvergne-Rhône-Alpes

Taqt permet de digitaliser le suivi des opérations de Facility Management, avec des solutions IoT et SaaS qui assurent leur traçabilité, facilitent la communication avec les agents de terrain et mesurent la satisfaction des utilisateurs.



2018

Paris, Île-de-France

Bob ! Desk propose une solution de GMAO BtoB permettant d'optimiser les demandes d'interventions, d'automatiser la maintenance et de permettre une bonne communication avec ses prestataires.



2017

Paris, Ile-de-France

Smart-Services propose un outil destiné à centraliser le suivi des services généraux (demandes d'intervention, suivi des plannings, rappels de maintenances obligatoires, etc.) pour faciliter les process et gagner en productivité.

Exploitation et maintenance 3/3

Startup ajoutée au Radar Smart Building / Smart Office 2024

NEW



followme

2016
Paris, Île-de-France

Followme simplifie la **résolution des problèmes techniques dans les immeubles** en partageant, en temps réel, les informations entre résidents, gestionnaires et prestataires.

INCH

2014
Paris, Ile de France

La solution INCH simplifie la gestion des incidents au sein du bâtiment grâce à un **logiciel de suivi des interventions et qui unifie la communication** entre les acteurs

 **MERCI JACK**


2016
Montreuil, Île-de-France

Merci Jack propose aux entreprises d'**externaliser leur maintenance**, et à partir d'une plateforme de communiquer avec les intervenants et d'avoir un **suivi transparent** pour chacune des interventions.

 **urbest**

2017
Paris, Ile de France

Urbest propose un logiciel collaboratif dédié à la maintenance et aux services qui permet **le suivi et l'automatisation des interventions techniques** (préventives et correctives) dans les bâtiments.

 **skiplify**

2015
Aix-les-Bains, Auvergne-Rhône-Alpes

Skiplify a développé une gamme complète de solutions pour **suivre les actions de Facility Management** et pour mesurer la satisfaction des collaborateurs **via des objets connectés et QR code**.



Efficacité énergétique 1/4

Les startups de la catégorie Efficacité énergétique proposent à leurs clients des solutions pour optimiser la consommation énergétique des bâtiments, permettant ainsi de réduire le montant de leurs factures et de se conformer aux différentes réglementations.

QUELQUES TENDANCES



Automatiser le pilotage du bâtiment

Le pilotage automatisé des bâtiments est désormais un défi majeur pour les entreprises, comme le souligne Sandra GAUTRET d'EISOX : « *Nos clients ont besoin de répondre au décret BACS avec en face un besoin d'accès à la data de consommation.* » L'intelligence artificielle joue un rôle déterminant en traitant les données collectées, en identifiant les leviers d'optimisation et en ajustant automatiquement les paramètres énergétiques. Cela permet aux entreprises non seulement de se conformer aux réglementations européennes, mais aussi de réaliser des économies et d'améliorer le confort des occupants.



Prioriser la sustainability dans la sélection des équipements

On constate une prise de conscience croissante des enjeux de durabilité dans le choix des équipements, comme les systèmes CVC, à l'instar de ce que propose [Caeli Énergie](#), les écrans ou l'éclairage LED. Parmi les critères essentiels figurent entre autres, la durée de vie des équipements directement liée à leur réparabilité, l'utilisation de matériaux recyclés et recyclables, ainsi que la réduction des émissions de gaz à effet de serre, tant lors de la production que de l'utilisation des équipements sur les sites.

13

Startups dans le radar 2024

6

Nouvelles startups

Efficacité énergétique 2/4

Startup ajoutée au Radar Smart Building / Smart Office 2024



 **Beeldi**

2018
Paris, Île-de-France

Beeldi a mis au point une solution qui centralise toutes les données terrain et grâce à une IA permet de cartographie l'état de santé d'un parc immobilier pour accélérer sa transformation vers une plus grande sobriété énergétique.

 **SMART & CONNECTIVE**

2021
Nice, Provence-Alpes-Côte d'Azur

Smart & Connective rend les bâtiments connectés grâce à une solution IoT qui collecte et analyse les données du bâtiment pour en améliorer la gestion énergétique et optimiser le facility management.

 **BeeBryte**

2016
Lyon, Auvergne-Rhône-Alpes

Le logiciel déployé par Beebryte permet l'optimisation et la maintenance des équipements CVC-R grâce à une IA capable de suivre de manière prédictive les conditions météorologiques et l'occupation d'un bâtiment.

osol.

2020
Cannes, Alpes-Maritimes

Osol propose une solution nomade éco-responsable pour le flex office, permettant d'alimenter les ordinateurs et autres équipements au moyen d'un réseau de batteries intelligentes.

 **homeys.io**

2018
Paris, Île-de-France

Homeys permet de collecter et d'analyser les données énergétiques d'un bâtiment et d'identifier les leviers pour optimiser les réglages des systèmes de chauffage. Cette solution permet également d'envoyer des alertes en cas de dérive de la consommation.

Efficacité énergétique 3/4

Startup ajoutée au Radar Smart Building / Smart Office 2024



accenta.

2016
Boulogne-Billancourt, Île-de-France

Accenta a développé et commercialisé un système de chauffage et de climatisation bas carbone basé sur l'intelligence artificielle et les énergies renouvelables.



2015
Bordeaux, Nouvelle-Aquitaine

IQspot propose une plateforme, reliée à des capteurs, permettant de suivre et d'analyser en temps réel la consommation d'énergie et d'eau d'un parc immobilier.



2020
Grenoble, Auvergne-Rhône-Alpes

Caeli Energie conçoit et fabrique des climatiseurs de nouvelle génération : haute efficacité énergétique et faible empreinte carbone.



2015
Nantes, Pays de la Loire

Enerdigit propose une application qui permet de suivre les effacements électriques et d'obtenir des informations détaillées sur votre consommation, y compris en temps réel.



2020
Paris, Île-de-France

Aktio fournit une plateforme SaaS qui permet aux entreprises de mesurer et piloter leur empreinte carbone en toute autonomie.

Efficacité énergétique 4/4

Startup ajoutée au Radar Smart Building / Smart Office 2024



meersens

2017

Lyon, Auvergne-Rhône-Alpes

Meersens permet de combiner les données de modélisation, les données d'objets connectés et les ressentis pour **aborder les défis environnementaux**.


OPTERA

2020

Bidart, Nouvelle-Aquitaine

Optera aide les entreprises à réussir leur transition énergétique en **offrant des solutions personnalisées pour l'optimisation énergétique**, la production photovoltaïque, le stockage d'énergie, et les bornes de recharge pour véhicules électriques.

eISOX

2016

Angers, Pays de la Loire

Eisox a conçu une **tête thermostatique intelligente** à installer sur les radiateurs à eau chaude qui permet de **réguler la température de chaque pièce en fonction de son occupation** afin de réduire l'empreinte énergétique et les coûts de chauffage du bâtiment.

 Kocliko

2016

Bordeaux, Nouvelle-Aquitaine

La solution de Kocliko vise à réduire les coûts énergétiques et les émissions de carbone des bâtiments grâce à **l'utilisation de capteurs et de jumeaux numériques permettant d'effectuer des simulations thermiques**.

Gestion et optimisation des espaces 1/3



Les startups spécialisées dans la Gestion et l'Optimisation des espaces proposent des solutions innovantes pour surveiller et réguler l'occupation des bureaux, des salles de réunion et des parkings.

QUELQUES TENDANCES



Améliorer l'utilisation des espaces

L'hybridation du travail offre une flexibilité accrue, mais elle soulève des défis importants. De nombreux bureaux sont sous-utilisés ou mal optimisés, ce qui entraîne des coûts élevés et dégrade l'expérience des occupants. Pour y remédier, des solutions innovantes émergent, telles que des systèmes de réservation et de libération d'espaces comme des tablettes à l'entrée des salles de réunion, des capteurs de présence comme ceux proposés par [Jooxter](#) ou [Z#bre](#), ainsi que des services permettant aux collaborateurs d'indiquer leurs jours de présence au bureau ou en télétravail.



Simplifier l'expérience utilisateur avec une campus app

Comme indiqué par Manon LEONARD de [Sharvy](#), « *Il y a une grosse demande client sur le fait d'avoir une solution unifiée d'un point de vue utilisateur.* » En effet, la diversité croissante des services proposés aux occupants rend leur utilisation de plus en plus complexe. Pour y remédier, les applications campus centralisent les services en une seule interface, couvrant par exemple l'accueil des visiteurs, la réservation d'espaces, la restauration, ou encore la gestion des incidents. Cette centralisation nécessite une intégration fluide des prestataires et une sélection prudente des fonctionnalités pour éviter de surcharger l'application et favoriser l'adoption de la solution.

21

Startups dans le radar 2024

6

Nouvelles startups

Gestion et optimisation des espaces 1/2

Startup ajoutée au Radar Smart Building / Smart Office 2024

NEW



FLEX OFFICE ET BUILDING APP

witco

2016
Paris, Île-de-France

Witco est une application qui centralise l'ensemble des services proposés aux occupants sur leurs lieux de travail (réserver une salle de réunion ou un poste de travail, signaler un incident, informer de l'arrivée d'un visiteur, etc.).

la vitre

2019
Saint-Herblain, Pays de la Loire

La Vitre propose une solution de communication immersive permettant d'interagir en temps réel à distance via un écran simulant une fenêtre virtuelle.

comeen

2018
Bordeaux, Nouvelle-Aquitaine

Comeen offre une solution de gestion d'espaces de travail pour le bureau hybride, qui aide les entreprises à mettre en place la réservation de bureaux en flex-office, à optimiser l'utilisation de leurs salles de réunion et à améliorer l'accueil de leurs visiteurs externes.

deskare

2021
Paris, Île-de-France

Les solutions Deskare aident les collaborateurs à se retrouver et à collaborer. Sur une seule plateforme, il est possible de déclarer son planning, de retrouver ses équipes, et d'analyser la présence et l'occupation des espaces.

Offishall.

2020
Paris, Île-de-France

Offishall offre une solution pour organiser le télétravail et le flex-office en permettant aux collaborateurs de déclarer leurs jours de présence sur site et en télétravail, ainsi que de réserver un poste de travail depuis un plan du bâtiment.

Gestion et optimisation des espaces 1/2

Startup ajoutée au Radar Smart Building / Smart Office 2024

NEW



FLEX OFFICE ET BUILDING APP



m-work

2021

Montreuil, Île-de-France

M-work a développé une plateforme pour simplifier l'organisation du travail hybride, permettant aux employés de synchroniser leur venue au bureau et aux entreprises de mieux piloter la présence et le planning des équipes.



MOFFI

2016

Lille, Hauts-de-France

Moffi est un outil de gestion des espaces de travail, facilitant la mise en place et le pilotage d'une organisation de travail hybride : réservation de poste de travail, déclaration de venue sur site, définition de jauges maximales, etc.



Semana

2020

Paris, Île-de-France

La solution Semana permet de planifier le travail à distance et au bureau en fonction des contraintes des employés et de l'entreprise. Sa technologie basée sur l'IA optimise la planification du travail à distance.



BeeMyFlex

Wherever you are

2020

Paris, Île-de-France

BeeMyFlex propose un logiciel web et mobile de flex office et de télétravail permettant d'optimiser les espaces de travail.

NEW



Jooxter

2014

Lille, Hauts-de-France

Jooxter développe des technologies simples et intuitives permettant aux entreprises et leurs salariés d'optimiser et de faciliter leur utilisation des espaces de travail.

Gestion et optimisation des espaces 1/2

FLEX OFFICE ET BUILDING APP

Startup ajoutée au Radar Smart Building / Smart Office 2024

NEW



 **flowee**

2022
Paris, Île-de-France

Flowee propose une **plateforme collaborative de gestion du télétravail et du flex office**. Avec ses **plannings partagés**, les équipes peuvent choisir le meilleur moment pour venir au bureau et réserver leur espace de travail en un clic.

 **anghello**

2024
Rans, Bourgogne-Franche-Comté

Anghello **enregistre les entrées-sorties visiteur**, leur présente vos consignes de sécurité, notifie vos salariés et gère vos listes d'évacuation.

 **WISE BUILDING**

2018
Paris, Île-de-France

Wise Building propose une **application tout-en-un** qui permet notamment de réserver des espaces, régler la température, signaler un incident et offre également la fonctionnalité de **tableaux de bord** permettant de suivre plusieurs variables clés.

Gestion et optimisation des espaces 1/2

Startup ajoutée au Radar Smart Building / Smart Office 2024

NEW



SMART PARKING



2018

Castelnau-le-Lez, Occitanie

Sharvy est une solution digitale pour la **gestion des espaces partagés** en entreprise. Grâce à **une application unique**, elle permet d'optimiser le parking, les postes de travail et/ou la cafétéria d'une entreprise



2016

Lille, Hauts-de-France

Parkki présente une solution complète de stationnement intelligent qui utilise différents types de capteurs pour **surveiller les espaces de stationnement en temps réel** et améliorer ainsi l'expérience des utilisateurs.



2018

Vénissieux, Auvergne-Rhône-Alpes

Mob-Energy développe des **robots chargeurs pour véhicules électriques** qui stockent de l'énergie et se déplacent de manière autonome vers les véhicules qui ont commandé une charge.



2022

Lille, Hauts de France

VizioSense propose deux produits principaux : VizioPark, une **solution pour la surveillance des parkings**, et VizioCount, un **outil pour le comptage des flux** de véhicules et de piétons.



2021

Lille, Hauts de France

Izix propose un système de **gestion de parking avancé** pour bureaux, permettant de **configurer des quotas** et baux, **gérer les accès**, contrôler l'**occupation en temps réel** et centraliser la gestion de plusieurs sites.

Gestion et optimisation des espaces 1/2

Startup ajoutée au Radar Smart Building / Smart Office 2024

NEW



DIGITAL SIGNAGE



2014

Nantes, Pays de la Loire

Signao offre une **solution d'affichage dynamique** qui permet à ses clients d'améliorer leur communication interne. Cette offre se compose d'un **logiciel de création** et d'un **boîtier de diffusion**, compatible avec une variété d'écrans.



2018

Bordeaux, Nouvelle Aquitaine

La solution d'affichage dynamique de Comeen permet de fluidifier les interactions au bureau : **depuis la signature numérique jusqu'à la réservation de salles**



2015

Jacou, Occitanie

Emity est un **éditeur de logiciels spécialisé dans l'affichage dynamique**, offrant une solution permettant de gérer facilement un parc d'écrans, sans limitation quant au nombre d'écrans.



2016

Villeurbanne, Auvergne-Rhône-Alpes

ID2SON **digitalise les espaces de travail** et permet de transformer les réunions ennuyeuses en rendez-vous propice à **la créativité et à l'efficacité**



2016

Issy les Moulineaux, Ile-de-France

EZ Workplace propose des solutions de **signalétique digitales pour bureaux et flex-office**, faciles d'installation et basées sur une technologie basse consommation.

Bien-être et Santé 1/6



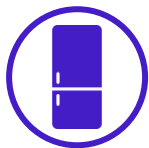
Les startups spécialisées en Bien-être et Santé proposent aux entreprises des solutions pour améliorer la qualité de vie au travail de leurs employés grâce à des solutions innovantes et des services de proximité.

QUELQUES TENDANCES



Créer des environnements plus sains

La santé des collaborateurs est désormais une priorité pour les entreprises. Si la qualité de l'air a été au centre des préoccupations suite à la pandémie, aujourd'hui l'attention se porte également sur la pollution sonore et visuelle, particulièrement amplifiée dans certains open spaces, et qui impacte directement la concentration des occupants. Pour relever ces défis, des solutions innovantes telles que les capsules d'isolation et de relaxation multisensorielle proposées par [Adilson](#) offrent des espaces dédiés au calme et à la récupération.



Réinventer la restauration d'entreprise avec les frigos connectés

Une alternative à la cantine d'entreprise traditionnelle commence à se faire une place dans les entreprises : les frigos connectés proposés par des startups comme [Pop Chef](#), [Manger NU](#), [Carot](#), [Instant Lunch](#) et [Totem](#). Ces solutions, reposant sur des capteurs, des applications mobiles, des systèmes de gestion en temps réel et des options de paiement simplifiées, permettent non seulement une optimisation des stocks et une réduction du gaspillage alimentaire, mais favorisent également le bien-être des collaborateurs en offrant des options de repas modernes et pratiques.

21

Startups dans le radar 2024

8

Nouvelles startups

Bien-être et Santé 2/6

RESTAURATION CONNECTÉE

Startup ajoutée au Radar Smart Building / Smart Office 2024

NEW



2015

Paris, Ile de France

L'offre proposée par Pop Chef se compose d'un **réfrigérateur connecté** présentant des repas également **disponibles en précommande via une application**.



2016

Paris, Île-de-France

Manger NU ! propose des **réfrigérateurs connectés** offrant des **repas complets et équilibrés**. La gestion des stocks et la logistique est également assurée par la startup.



2016

Paris, Île-de-France

Carot livre chaque matin les repas des meilleurs traiteurs de votre ville directement dans des **frigos connectés**.

INSTANT
LUNCH

2020

Arcueil, Île-de-France

Par des solutions de **frigo connectés** à l'installation rapide et adaptable et de **cantine digitale**, Instant Lunch renouvelle et fluidifie les cantines d'entreprises

2016

Paris, Ile de France

Totem propose un modèle de **micro-magasin connecté** pour remplacer les cafétérias et les restaurants d'entreprise, avec un **accès libre sur place ou via une application**, et la possibilité de payer sans contact depuis son mobile.

Bien-être et Santé 3/6

WORKPLACE SERVICES

Startup ajoutée au Radar Smart Building / Smart Office 2024

NEW



boks

2017
Paris, Île-de-France

Boks propose des **box connectés** permettant de **simplifier la livraison de colis**, avec une ouverture fonctionnant grâce à une application garantissant ainsi sa sécurité.

**nap
&up**

2016
Paris, Île-de-France

Nap&Up œuvre à améliorer le bien-être en entreprise grâce à une **solution de micro-sieste clé en main**, réservable via un système de réservation anonyme.

clac

2015
Paris, Île-de-France

Clac des Doigts offre aux collaborateurs la possibilité de **déléguer leurs tâches personnelles du quotidien à des assistants personnels** via l'envoi de messages ou par le biais d'une application.

IzyBat

2020
Châteautilain, Auvergne-Rhône-Alpes

IzyBat propose des **casiers personnels sécurisés** par des serrures connectées, accessibles avec une carte sans contact ou via une application web dédiée.

Bien-être et Santé 4/6

WORKPLACE SERVICES

Startup ajoutée au Radar Smart Building / Smart Office 2024

NEW



2017

Marseille, Provence-Alpes-Côte d'Azur

Lily facilite la vie offre une solution complète de QVT comprenant une boutique en ligne de prestations de services, l'accès à des programmes d'accompagnement et à des experts via différents canaux.



2017

Paris, Île-de-France

Sezaam connecte les immeubles à leurs services de proximité via des box connectées et une application de suivi des colis en temps réel.



2017

Paris, Île-de-France

Adilson propose des capsules de relaxation multisensorielles dédiées au bien-être mental des salariés, réservables par QR code et pilotables via une application.



2014

Lyon, Auvergne-Rhône-Alpes

La solution Fidensio facilite le quotidien des collaborateurs en leur offrant une vingtaine de services disponibles via une plateforme et des casiers connectés permettant la livraison et le retrait de commandes.

Bien-être et Santé 5/6

QUALITÉ DE L'AIR

Startup ajoutée au Radar Smart Building / Smart Office 2024

NEW



2014

Grenoble, Auvergne-Rhône-Alpes

ELichens offre une solution complète (capteurs et services) qui permet d'analyser mais aussi de prédire la qualité de l'air.



COZY AIR

2017

Lille, Hauts-de-France

Cozy Air propose une solution de suivi en temps réel de la qualité de l'air. Les capteurs transmettent les données à une plateforme web, qui ajuste automatiquement la ventilation grâce à des algorithmes.

ISTYA

2021

Paris, Ile-de-France

Istya utilise une technologie basée sur l'IA pour transformer les environnements intérieurs, offrant des solutions qui surveillent, prédisent et améliorent proactivement la qualité de l'air.

NEW



Zaack
INTERNET OF AIR METROLOGY

2017

Achères, Île-de-France

Zaack fournit aux entreprises un système de surveillance de la qualité de l'air basé sur des capteurs connectés et une plateforme de visualisation et de gestion en temps réel des paramètres influant sur cette qualité de l'air.

Bien-être et Santé 6/6

QUALITÉ DE L'AIR

Startup ajoutée au Radar Smart Building / Smart Office 2024

NEW



2021

Champs-sur-Marne, Île-de-France

QuosAir propose des solutions permettant d'évaluer, d'améliorer et de préserver la qualité de l'air intérieur.

NEW



2018

Paris, Île-de-France

Pando2 centralise les données sur la qualité de l'air d'un bâtiment via des micro-capteurs et fournit des recommandations pour maintenir un environnement sain.



2017

La Madeleine, Hauts-de-France

La solution d'Octopus Lab croise diverses sources de données pour modéliser, contrôler et prédire la qualité de l'air intérieur, depuis la construction jusqu'à l'exploitation d'un bâtiment.



2018

Bernin, Auvergne-Rhône-Alpes

Life-01 commercialise un luminaire plafonnier qui possède également un dispositif de purificateur d'air connecté qui élimine les particules nocives.

Capteurs 1/2



Les startups de la catégorie Capteurs offrent aux entreprises la possibilité de suivre et de mesurer différents indicateurs liés à l'environnement de travail et de suivre des paramètres de qualité ou d'occupation.

QUELQUES TENDANCES



Faciliter la collecte des données grâce à des capteurs évolutifs

La multiplication des projets reposant sur la collecte de données via capteurs entraîne une explosion du nombre de capteurs déployés sur site. Face à ce phénomène, la modularité et la possibilité d'ajouter des fonctionnalités à un capteur existant deviennent essentielles. Cette flexibilité est désormais un facteur clé de succès, de plus en plus souligné par les professionnels du secteur. Sandra GAUTRET d'[EISOX](#), explique : « *Nous avons conçu notre unité de manière évolutive pour permettre l'ajout de fonctionnalités simplement en appliquant des mises à jour.* »



Indiquer la disponibilité des espaces

Les indicateurs lumineux sont de plus en plus utilisés pour indiquer la disponibilité des espaces partagés, comme les salles de réunion, parkings ou toilettes, optimisant ainsi la gestion des ressources en signalant en temps réel leur occupation. En utilisant la lumière et la détection de mouvement grâce à des capteurs comme ceux proposés par [Z#bre](#), ces systèmes offrent une solution pratique pour trouver rapidement des espaces disponibles et améliorer l'expérience des utilisateurs.

5

Startups dans le radar 2024

2

Nouvelles startups

Capteurs 2/2

Startup ajoutée au Radar Smart Building / Smart Office 2024

NEW



Z#BRE

2017

Levallois-Perret, Île-de-France

Z#bre offre une plateforme SaaS et des solutions IoT plug-and-play pour optimiser les espaces collaboratifs et visualiser en temps réel les espaces disponibles, améliorant ainsi l'utilisation des ressources et l'expérience utilisateur.



2014

Paris, Île-de-France

Affluences offre une solution clé en main pour gérer en temps réel et de manière prédictive l'affluence via différentes technologies de comptage de personnes, algorithmes d'analyse prédictive, outils de communication etc.

eISOX

2016

Angers, Pays de la Loire

Eisox a développé une tête thermostatique intelligente pour radiateurs à eau chaude, permettant de réguler la température de chaque pièce selon son occupation, réduisant ainsi l'empreinte énergétique.

OPÉRATEUR DE SERVICES IoT
nomosense

NEW

NomoSense est un opérateur de services dans les objets connectés (Internet of Things - IoT), qui accompagne ses clients sur l'ensemble de la chaîne IoT (capteur, connectivité, services) afin de concevoir, déployer & exploiter leurs infrastructures de services

WI-Smart
CONSUMER

NEW

Les solutions Wi-Smart sont des solutions matérielles et numériques conçues pour fonctionner avec tous types de bâtiments : depuis la pose de capteurs au remplissage de critères ESG

Interopérabilité et plateformes de données ^{1/3}



Les startups de la catégorie Interopérabilité et plateformes de données apportent des solutions pour faciliter la gestion et la valorisation des bâtiments en centralisant, partageant, visualisant et contextualisant les données provenant de différentes sources.

QUELQUES TENDANCES



Centraliser la gestion du bâtiment

Bien que l'adoption du Building Operating System (BOS) proposés par des acteurs tels que [SpinalCom](#), [Kuzzle](#) ou [Vayan Data](#), reste encore limitée, principalement en raison de la complexité d'intégration avec les systèmes existants. La transition de la supervision à l'hypervision transforme, néanmoins, la gestion des bâtiments intelligents. L'hypervision, offrant une vue globale à 360° des données, dépasse la supervision traditionnelle, qui se limitait à des systèmes isolés. En centralisant les informations provenant de diverses sources, elle permet une gestion plus proactive et optimise l'utilisation des ressources.



Intégrer l'IA à tous les niveaux

L'intelligence artificielle transforme la manière dont les entreprises exploitent leurs données, simplifiant leur intégration pour les développeurs et leur utilisation pour les utilisateurs finaux. Nicolas CHARLIER DE CHILY de [Kuzzle](#) illustre cette évolution : « *La prochaine étape pour notre secteur est l'IA à tous les niveaux, jusqu'à l'accessibilité utilisateur, avec un simple prompt capable de générer automatiquement un tableau de bord.* » En optimisant l'intégration, l'analyse et la visualisation des données, l'IA permet aux entreprises d'améliorer leur agilité et leur prise de décision en temps réel.

10

Startups retenues

1

Nouvelle startup

Interopérabilité et plateformes de données 2/3



HXPERIENCE

2014
Paris, Ile-de-France

La solution développée par Hxperience s'appuie sur l'IoT et l'IA pour **collecter, superviser et contrôler les bâtiments en temps réel** et ainsi permettre d'améliorer leur performance opérationnelle et financière.

square sense

2017
Paris, Ile-de-France

Square Sense fournit une **plateforme de centralisation des données** (occupation, qualité de l'air, énergie, etc.) qui permet de produire des tableaux de bord orientés métier, des alertes automatisées et des recommandations basées sur l'IA.

SPINALCOM Empowering Digital Buildings

2015
Palaiseau, Ile-de-France

SpinalCom propose un ensemble de **solutions Smart Building** construites autour d'un **Système d'exploitation (BOS)** et fonctionnant sur la base d'un **jumeau numérique dynamique** pour permettre de **connecter, d'exploiter et d'optimiser** les ressources des bâtiments.

K U Z Z L E

2016
Montpellier, Occitanie

Kuzzle propose une **plateforme IoT & Data Open Source**, sécurisée et évolutive, qui accélère le déploiement d'applications IoT et permet d'optimiser la performance énergétique, la sécurité et la gestion des espaces.

sensinov

2016
Labège, Occitanie

Sensinov permet de connecter différentes sources de données sur **une seule plateforme pour simplifier la gestion des bâtiments**, et ainsi optimiser leur fonctionnement, leur consommation énergétique et améliorer le confort des occupants.

Interopérabilité et plateformes de données 3/3



VAYAN DATA
2020
Antony, Île-de-France

VayanData édite le Building Operating System (BOS) Linkspier pour rationaliser et mutualiser les flux d'informations entre les équipements/capteurs du terrain d'une part et les applications servicielles d'autre part.



sitowie
2018
Paris, Ile-de-France

Sitowie a développé une plateforme de maintenance prédictive pour anticiper le vieillissement des bâtiments et ainsi améliorer leurs performances environnementales et financières.



ioThink
Solutions
2016
Cagnes-sur-Mer, Provence-Alpes-Côte d'Azur

La solution d'ioThink Solutions vous permet de connecter rapidement différents capteurs Smart Building au travers d'une plateforme, et de traiter rapidement les données en créant des tableaux de bord.



Wiifor
IOT for you
2018
Toulouse, Occitanie

Wiifor offre des solutions pour le secteur du bâtiment en intégrant des capteurs du marché ou ses propres capteurs, le tout via une plateforme personnalisable.



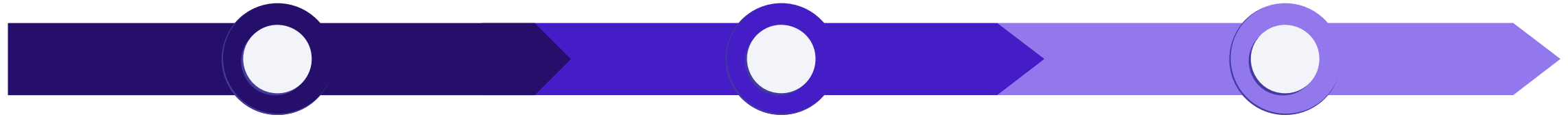
busit
2016
Nice, Alpes-Maritimes

Busit est un éditeur de logiciels de pilotage des équipements et services intégrant les dernières technologies de Big Data, d'Intelligence Artificielle et d'analyse des flux pour une gouvernance plus efficace des bâtiments.



[Focus] BOS, BIM & Digital Twin 1/4

Trois manières de concevoir la digitalisation des informations d'un bâtiment



Digital Twin

Le Digital Twin est une **réplique virtuelle dynamique d'un bâtiment**, mise à jour en temps réel par des données provenant de capteurs. Il reflète fidèlement l'état actuel du bâtiment et permet des simulations et analyses avancées. Les Digital Twins aident à l'optimisation continue et à la maintenance prédictive, permettant de tester des scénarios et d'implémenter des améliorations sans perturber les opérations réelles.

Building Information Modeling (BIM)

Le Building Information Modeling (BIM) est une méthode utilisant des **modèles numériques 3D pour la conception et la gestion des bâtiments**. Un BIM crée une représentation numérique détaillée d'un bâtiment, incluant des informations sur ses composants physiques et fonctionnels. Ce modèle favorise la collaboration entre les parties prenantes et réduit les erreurs et les coûts de construction. De plus, il sert de base de données pour la maintenance tout au long du cycle de vie du bâtiment.

Building Operating System (BOS)

Le Building Operating System (BOS) est une **plateforme logicielle qui gère et intègre les fonctions d'un bâtiment intelligent**, comme l'énergie, la sécurité, et l'éclairage. En **centralisant les données de divers systèmes**, le BOS permet une gestion optimisée, améliorant l'efficacité énergétique et le confort des occupants, et facilite également la prise de décisions en temps réel grâce à une surveillance et un contrôle amélioré de l'environnement.

BIM & Digital Twin 3/4

Startup ajoutée au Radar Smart Building / Smart Office 2024

NEW



Time To Beem

2022

Mérignac, Nouvelle-Aquitaine

Time to Beem propose des modules technologiques permettant d'automatiser les estimations carbonées à partir des maquettes BIM et de piloter efficacement les projets BIM en temps réel pour atteindre vos objectifs carbonés.



2016

Paris, Île-de-France

Éditeur de logiciels et agrégateur d'IA, Bimcubes facilite la création de chartes et la modélisation de maquettes numériques, transformant ainsi les données brutes en outils d'aide à la décision rapide.



2019

Paris, Ile de France

My Digital Buildings simplifie la création et l'utilisation de double numériques de bâtiments, notamment pour réaliser des visites de lieux en 3D, partager des informations relatives à l'entreprise ou se géolocaliser dans son environnement.



2015

Paris, Île-de-France

Surfy propose une solution de pilotage et de reporting pour une gestion intelligente des espaces de travail, permettant l'analyse de l'occupation, la mesure des surfaces, ainsi que la gestion de l'inventaire en temps réel



2018

Clermont-Ferrand,
Auvergne-Rhône-Alpes

SeveUp offre une plateforme en ligne dédiée aux professionnels du BIM, leur permettant d'accéder facilement aux données BIM et de les exploiter efficacement.

BIM & Digital Twin 4/4

Startup ajoutée au Radar Smart Building / Smart Office 2024

NEW



2017

Paris, Ile-de-France

WiseBIM a développé un logiciel en ligne de **modélisation de bâtiments en 3D à partir de plans 2D à l'aide d'intelligence artificielle** pour optimiser les opérations de rénovation, de démantèlement, de maintenance ou de sécurité.



2015

Paris, Ile-de-France

BIM&CO offre une plateforme collaborative qui permet **d'accéder à un catalogue d'objets BIM**, conformes aux normes actuelles et futures.



2016

Rennes, Bretagne

La solution BIM proposé par Bimeo permet, grâce à une plateforme collaborative de gestion technique du bâtiment, la **conception et l'exploitation de maquette numérique 3D** en quelques clics.



2015

Lyon, Auvergne-Rhône-Alpes

BIMData a développé une **visionneuse open source et open BIM**. Cette plateforme facilite l'échange de données pour améliorer la collaboration entre les différents acteurs d'un projet immobilier et peut être facilement intégrée à tous les logiciels.

Les enseignements à retenir du radar 2024



Pour établir ce radar, 214 startups ont été analysées au travers de plusieurs critères, tels que les levées de fonds, la présence internationale, les typologies de clients, l'innovation des offres proposées. Parmi elles, nous avons retenu les 100 start-ups les plus prometteuses et avons en parallèle mené une analyse de l'écosystème du Smart building. En plein essor, ce secteur a vu ses investissements presque tripler par rapport à 2022, passant de 77,2 millions d'euros à 208 millions d'euros. Un dynamisme qui s'explique notamment par trois grandes tendances et enjeux auxquels les entreprises sont confrontées aujourd'hui, et pour lesquels les startups présentent des solutions innovantes :



EXPLOITER LE POTENTIEL DE L'INTELLIGENCE ARTIFICIELLE

Enjeu 1 : Transformer les bâtiments en une infrastructure intelligente grâce à une meilleure analyse des données, afin d'améliorer leurs performances et l'expérience des occupants.



ATTIRER ET FIDÉLISER LES TALENTS GRÂCE AU SMART OFFICE

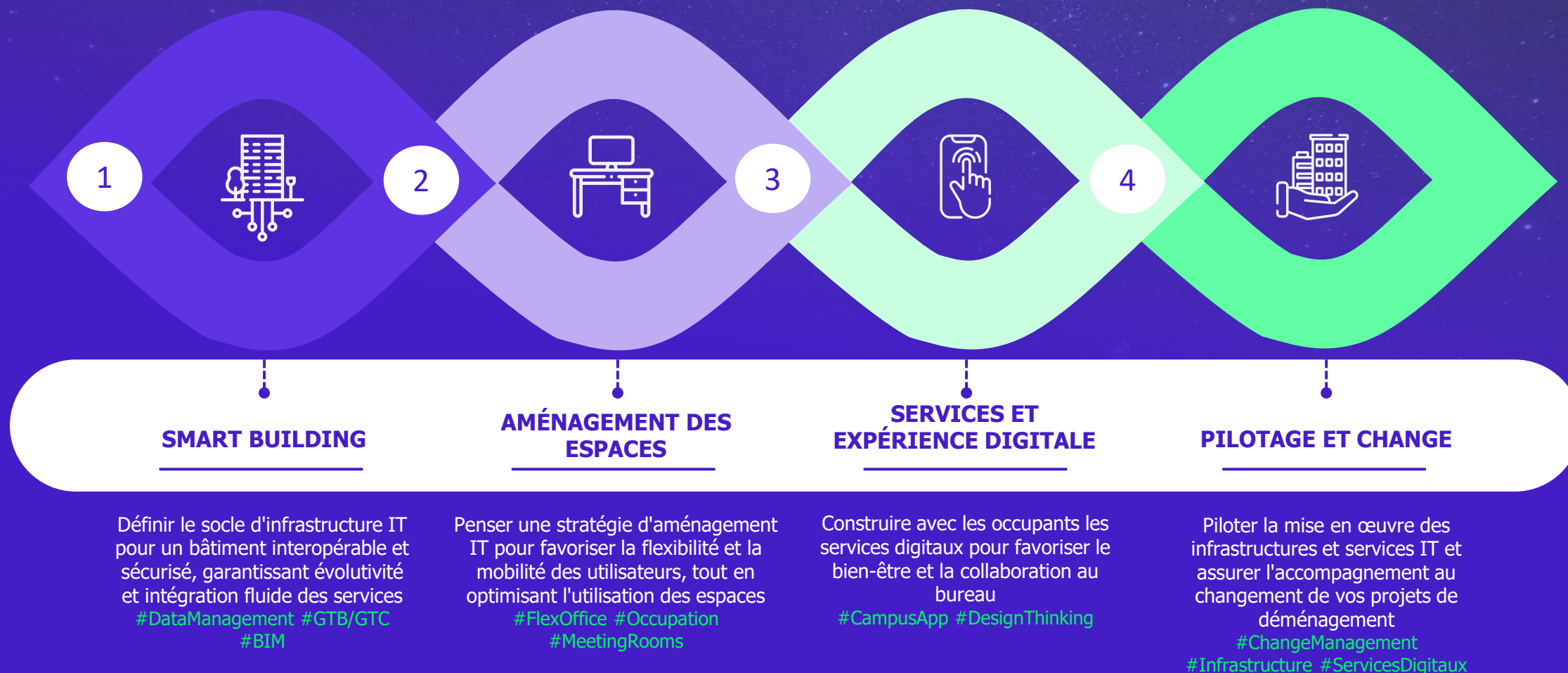
Enjeu 2 : Répondre aux nouvelles attentes des collaborateurs en facilitant la collaboration sur site et en répondant aux besoins numériques de la nouvelle génération.



ACCÉLÉRER LA TRANSITION VERS DES BÂTIMENTS PLUS DURABLE

Enjeu 3 : Exploiter les nouvelles technologies pour optimiser et automatiser la gestion du bâtiment, afin de réduire son impact énergétique et de se conformer aux exigences réglementaires.

Wavestone vous accompagne à chaque étape de vos projets de déploiement et de gestion de vos bâtiments et espaces de travail



Contributeurs



Valentin DAVAUDET

Senior Consultant

valentin.davaudet@wavestone.com



Elisa MEIRELES

Consultant

elisa.meireles@wavestone.com



William BALASTRE

Analyst

william.balastre@wavestone.com



Hugo MAITRE

Analyst

hugo.maitre@wavestone.com

