



WAVESTONE

Résultats annuels de l'exercice 2017/18

Réunion investisseurs

30 mai 2018

Intervenants



Pascal IMBERT

Président du Directoire



Patrick HIRIGOYEN

Directeur Général



Tiphane BORDIER

Directrice Financière



Reza MAGHSOUDNIA

Directeur du développement



Dans un monde où la capacité à se transformer est la clé du succès, nous éclairons et guidons nos clients dans leurs décisions les plus stratégiques



Des clients leaders
dans leur secteur



2 800 collaborateurs
dans 8 pays



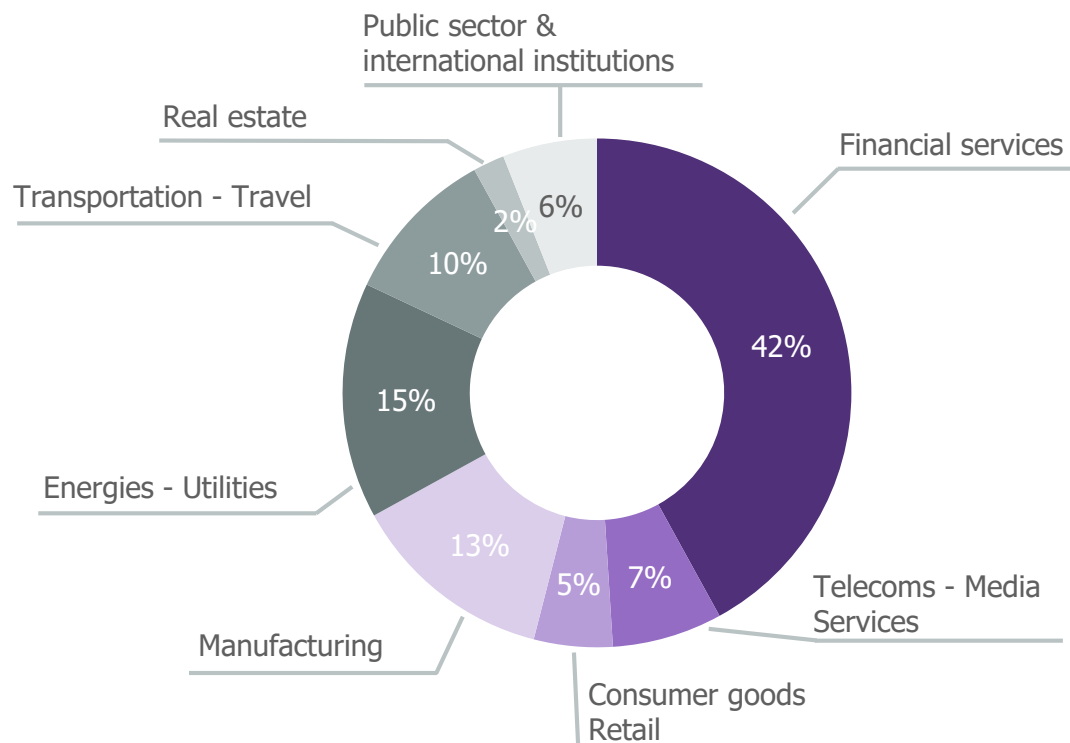
Parmi les leaders du conseil
indépendant en Europe,
n°1 en France

Paris | Londres | New York | Hong Kong | Singapour* | Dubaï* | São Paulo*
Luxembourg | Madrid* | Milan* | Bruxelles | Genève | Casablanca | Istanbul*
Lyon | Marseille | Nantes

TOP 20 clients 2017/18

BNP PARIBAS	10%
SOCIETE GENERALE	9%
EDF	7%
SNCF	5%
LA POSTE	5%
CREDIT AGRICOLE	5%
TOTAL	3%
BPCE	3%
ALSTOM	3%
UGAP	2%
ENGIE	2%
SANOFI AVENTIS	2%
ORANGE	2%
SAINT GOBAIN	2%
SUEZ	2%
AXA	1%
ALLIANZ	1%
AMF	1%
L'OREAL	1%
PSA	1%

Répartition sectorielle du CA 2017/18



CA 2017/18

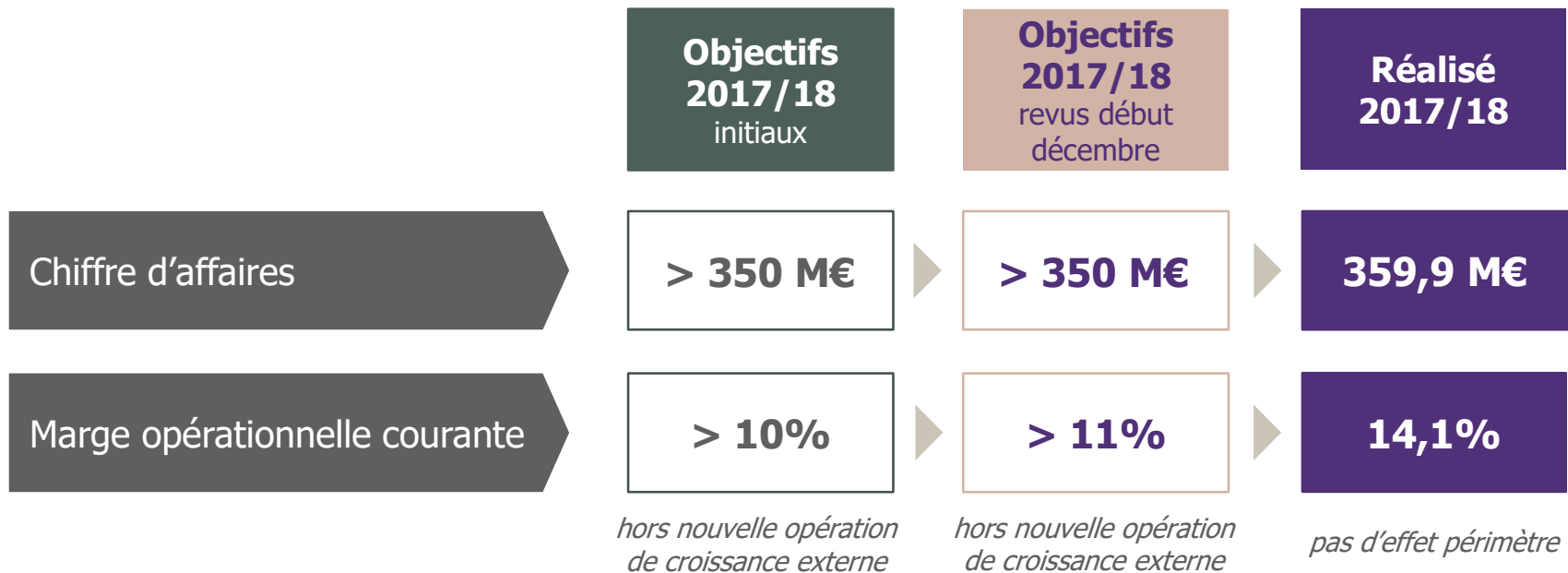
FRANCE	89%
INTERNATIONAL	11%



/ **01**

Faits marquants de l'exercice 2017/18

Dépassement de nos objectifs 2017/18



Progression de 6% des effectifs du cabinet



Effectif de **2 793 collaborateurs** au 31 mars 2018

> contre 2 628 au 31 mars 2017



Une **dynamique de recrutement soutenue**, supérieure au plan d'embauche annuel, malgré un marché extrêmement compétitif

> près de 700 recrutements réalisés contre 600 visés



Un **turn-over annuel de 16% en 2017/18**



Great
Place
To
Work®

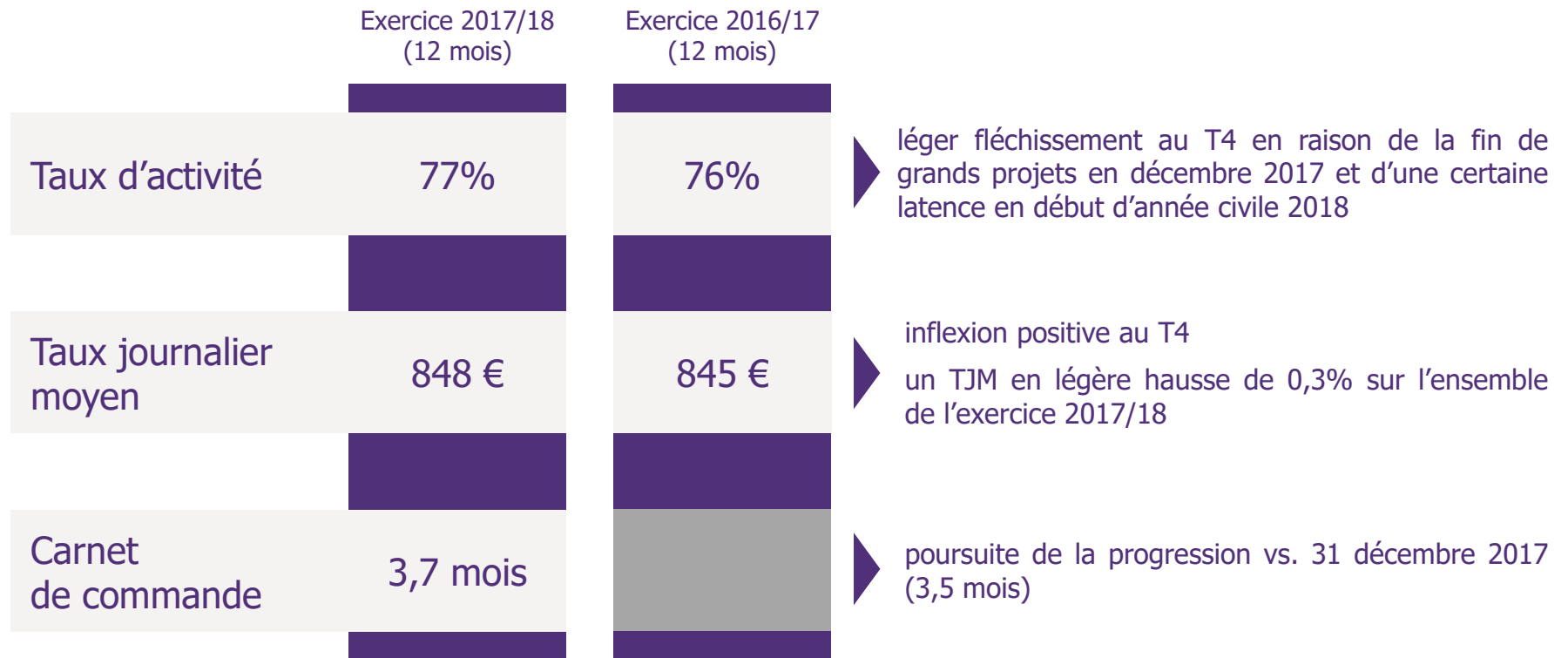
Best Workplaces™

500 à 5000 salariés

FRANCE

2018

Progression des indicateurs opérationnels





/ 02

Résultats annuels 2017/18

Un chiffre d'affaires annuel en croissance de 6%

Chiffre d'affaires <i>En M€ - données consolidées¹</i>	2017/18	2016/17	Variation
12 mois	359,9	338,7	+6%

¹ Aucune évolution de périmètre n'est à signaler entre les deux périodes

- / Croissance annuelle de 6% (7% à taux de change constants)
- / Chiffre d'affaires annuel de 359,9 M€ nettement au-dessus de 350 M€

Marge opérationnelle courante de 14,1%

Données consolidées ¹ au 31/03 (en M€)	2017/18	2016/17	Variation
Chiffre d'affaires	359,9	338,7	+6%
Résultat opérationnel courant	50,6	38,7	+31%
<i>Marge opérationnelle courante</i>	<i>14,1%</i>	<i>11,4%</i>	
Amortissement relation clientèle	(2,5)	(2,5)	
Autres produits et charges opérationnels	(1,3)	(0,6)	
Résultat opérationnel	46,8	35,6	+31%
Coût de l'endettement financier net	(1,9)	(2,1)	
Autres produits et charges financiers	(1,0)	(0,4)	
Charge d'impôt	(17,3)	(13,1)	
Résultat net part du groupe	26,6	20,1	+33%
<i>Marge nette</i>	<i>7,4%</i>	<i>5,9%</i>	

¹ Aucune évolution de périmètre n'est à signaler entre les deux périodes

Progression du cash flow lié à l'activité

Données consolidées au 31/03 (en M€)	2017/18	2016/17
Marge brute d'autofinancement	32,9	27,1
Variation du BFR	(2,8)	(2,3)
Flux net de trésorerie généré par l'activité	30,1	24,7
Flux net de trésorerie lié aux opérations d'investissement	(3,0)	(18,5)
Flux net de trésorerie lié aux opérations de financement	(13,3)	(7,1)
dont dividendes	(3,0)	(2,0)
Variation de trésorerie	13,8	(0,9)

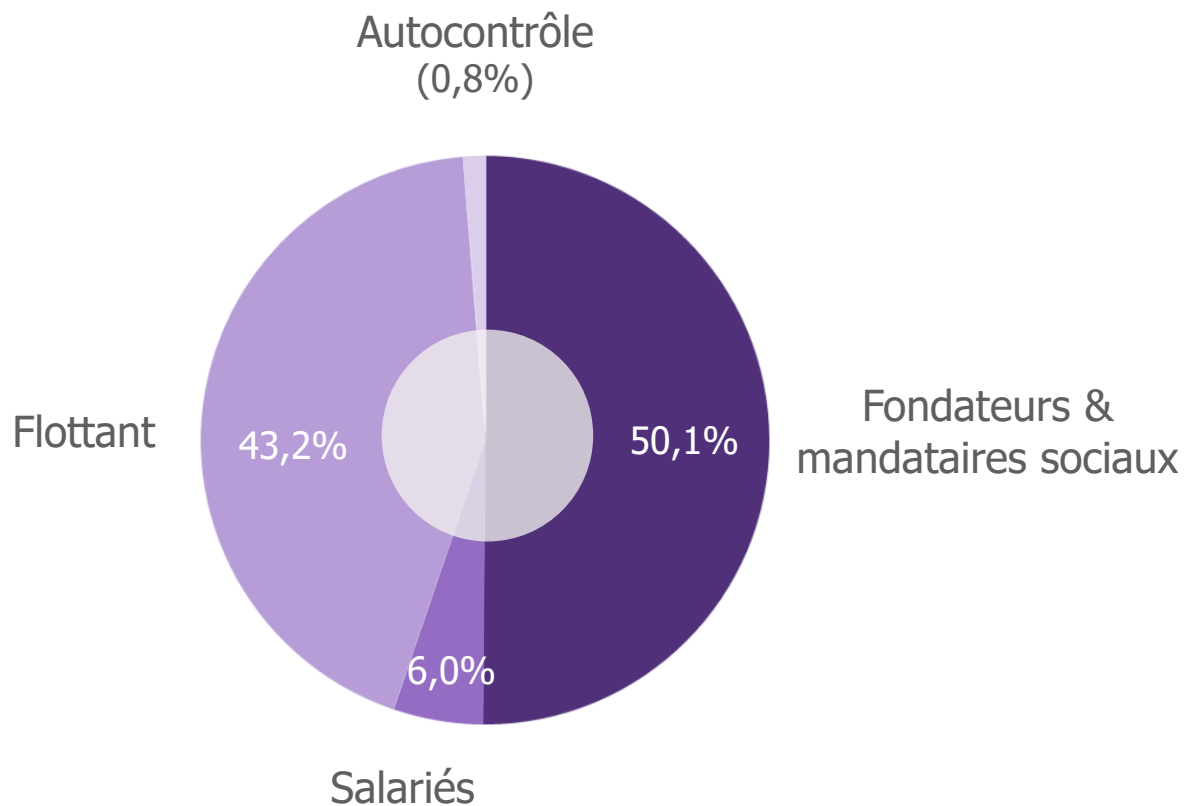
Diminution de plus de 20 M€ de la dette nette

Données consolidées (en M€)	2017/18 (31/03/2018)	2016/17 (31/03/2017)	Données consolidées (en M€)	2017/18 (31/03/2018)	2016/17 (31/03/2017)
Actif non courant	157,1	164,0	Capitaux propres	130,2	104,1
dont écarts d'acquisition	118,9	119,8	dont intérêts minoritaires	0	0
Actif courant	152,2	130,8	Passifs non financiers	144,4	134,2
dont créances clients	123,9	111,2	Passifs financiers	86,7	95,2
Trésorerie	52,1	38,7	dont part à moins d'un an	16,7	9,4
TOTAL ACTIF	361,3	333,5	TOTAL PASSIF	361,3	333,5

Endettement net : 34,6 M€

contre 56,5 M€ d'endettement net au 31 mars 2017

Répartition du capital au 31 mars 2018



Nombre d'actions **4 966 882**

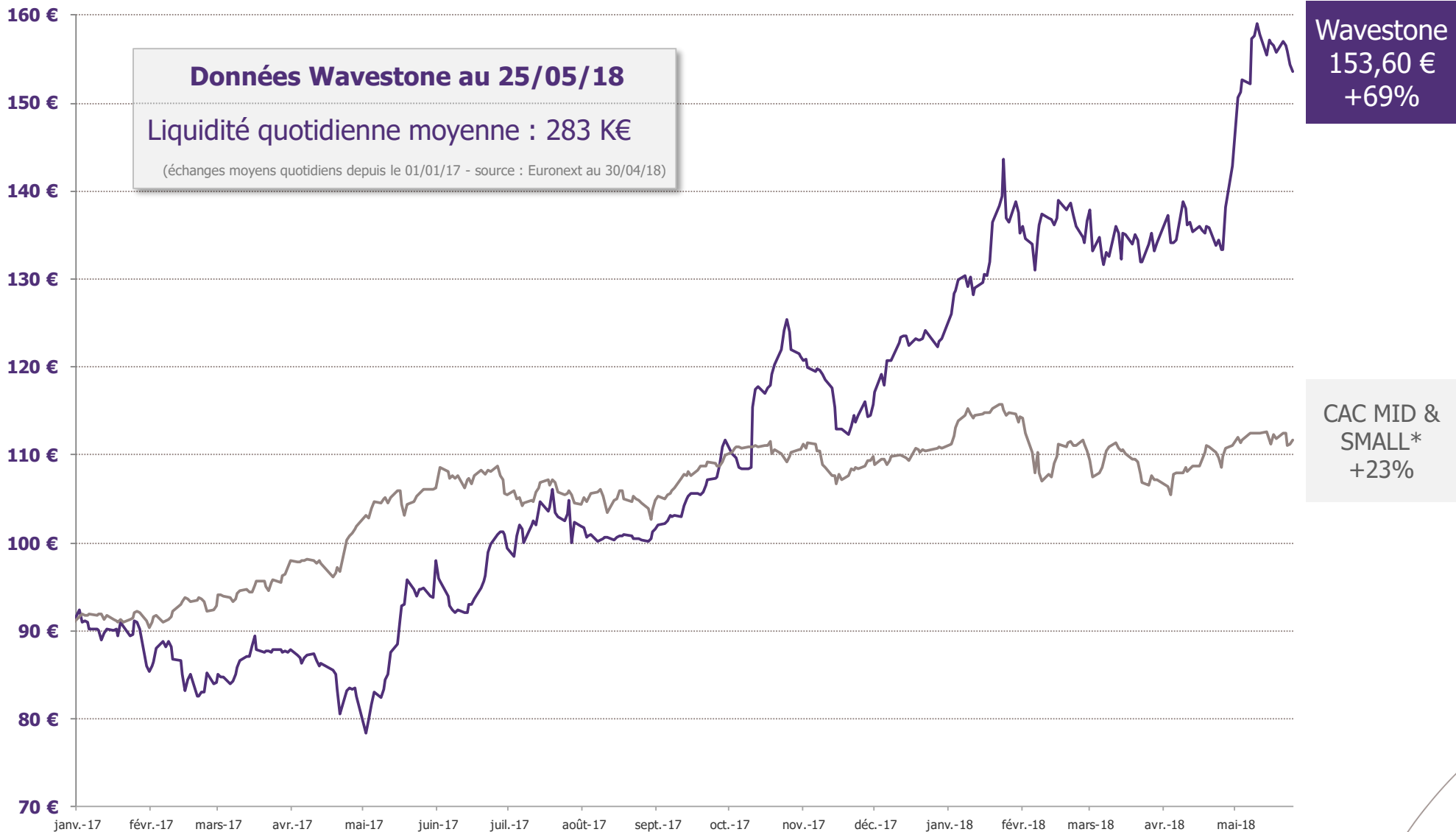
Dilution potentielle nette de l'autocontrôle
2,02%

Propositions à l'AG du 26/07/2018
dividende de 0,81 € par action (+33%)
division par 4 du pair/nominal de l'action



CAC MID&SMALL - CAC SMALL
CAC SOFT. & C. S. - CAC TECHNOLOGY
ENTERNEXT PEA-PME 150
ENTERNEXT TECH 40 - GAÏA INDEX

Une progression de +69% du titre Wavestone depuis début 2017



Données Wavestone au 25/05/18

Liquidité quotidienne moyenne : 283 K€

(échanges moyens quotidiens depuis le 01/01/17 - source : Euronext au 30/04/18)

Wavestone
153,60 €
+69%

**CAC MID &
SMALL***
+23%

* CAC MID & SMALL rebasé sur le cours de Wavestone au 31 décembre 2016



/ **03** Stratégie de développement à l'international

Une présence internationale pour l'instant limitée

11% du chiffre d'affaires réalisé hors de France

5 à 15 M€



< 5 M€



Des premiers clients globaux

Des performances encore inégales



Les enjeux de notre stratégie internationale



Servir les multinationales



Ouvrir des espaces de croissance

Une triple focalisation pour percer dans la durée

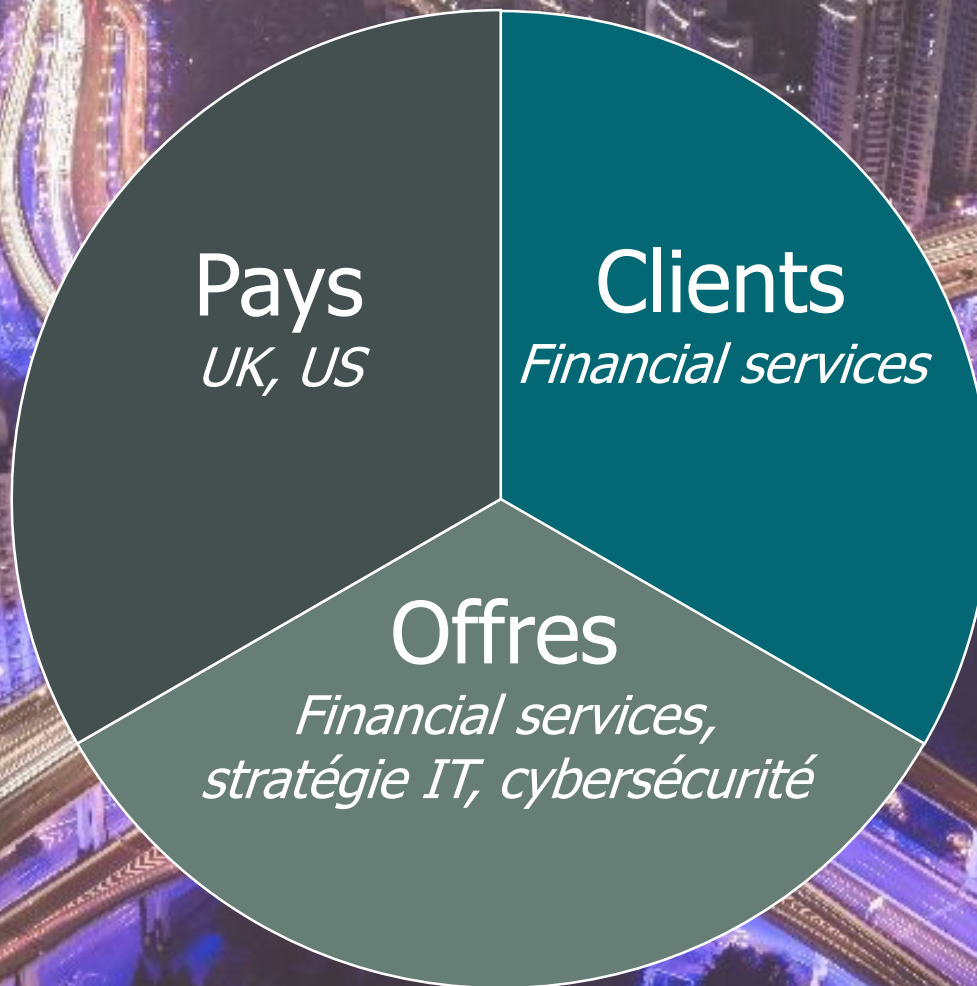


Illustration de cette approche : acquisition d'Xceed Group en avril 2018



Cabinet de conseil spécialisé dans la conduite de programmes de **transformation IT** auprès de **grandes banques et institutions financières**



Premières **synergies** opérationnelles



Prochaines étapes

- > Accélération des synergies
- > Regroupement des équipes
- > Changement de marque

XCEED

A WAVESTONE COMPANY

60 collaborateurs
(Londres & New York)

**CA 2017 consolidé
de 13,3 M£***
(environ 15,3 M€)

**EBITDA 2017 ajusté
supérieur à 20%**

** au 30/11/2017*

Nos priorités



1

Accélérer sur UK et US

3

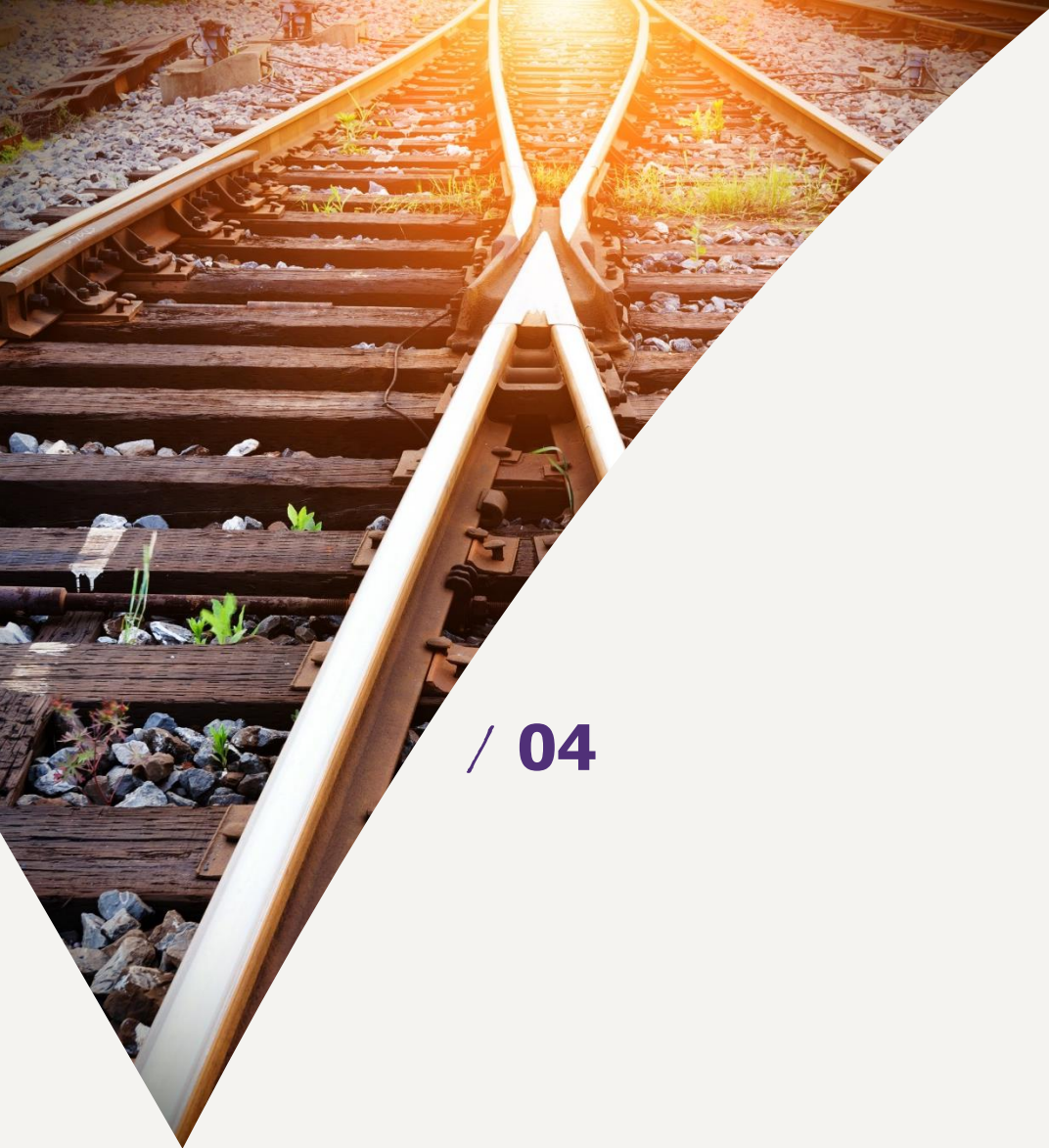
Renforcer l'investissement sur les comptes globaux

2

Poursuivre le défrichage à HK

4

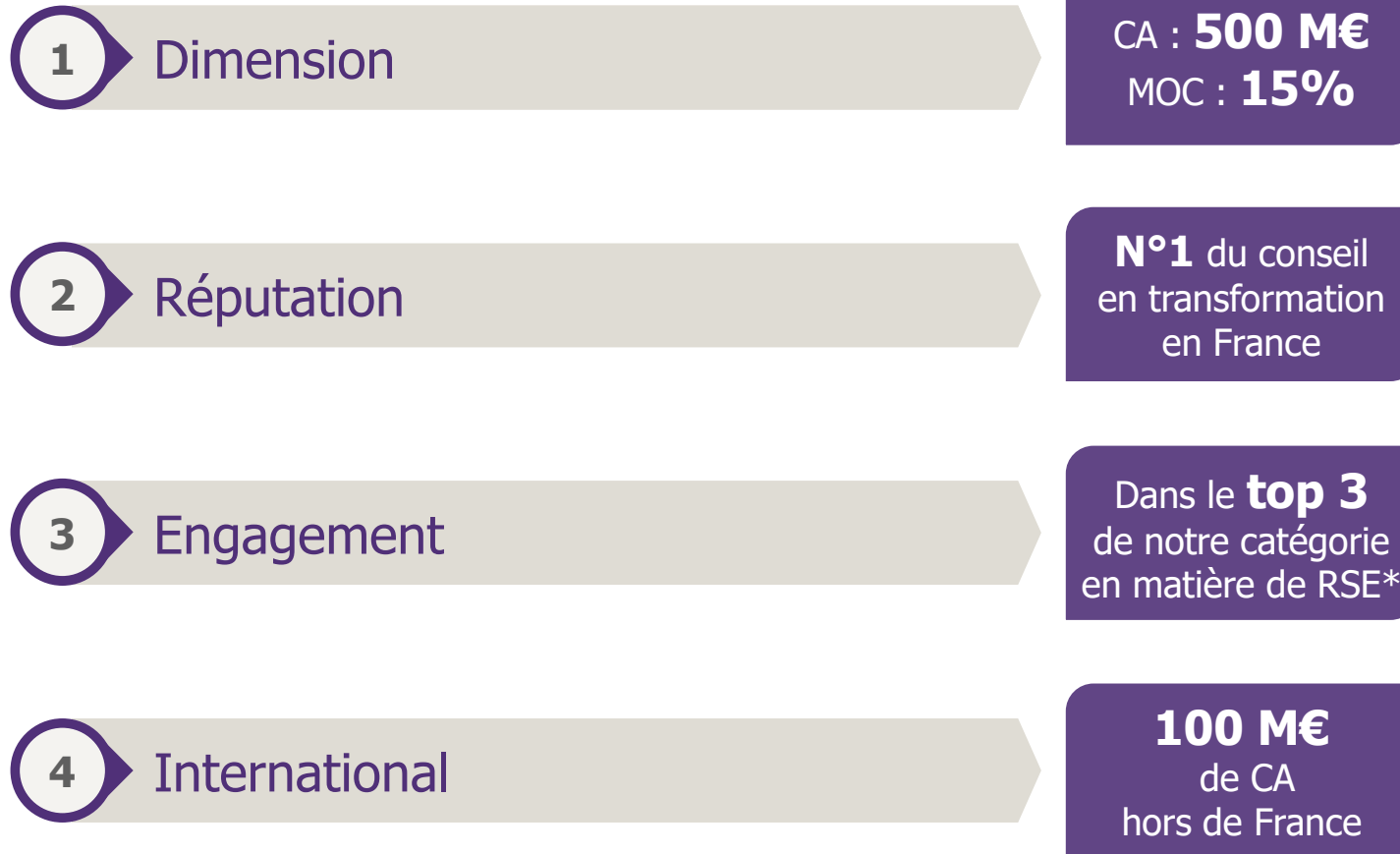
Privilégier la progression de la rentabilité dans les autres pays



/ **04**

Perspectives

Cap sur Wavestone 2021



2021
WAVESTONE



Un environnement de marché sous le signe de la confiance



Une croissance résolument portée par le digital et l'innovation

- > parcours client, *new ways of working*, modernisation de l'Etat, nouveaux *business models*
- > Internet des objets, cybersécurité, intelligence artificielle



Des secteurs particulièrement porteurs

- > services financiers, industrie, énergie, secteur public



Des tailles de projets qui augmentent

- > passage à l'échelle, multiplication des opérations de M&A



... mais le recrutement et la fidélisation des talents deviennent une préoccupation majeure

Nos priorités pour l'exercice 2018/19

1

Ressources humaines et performances opérationnelles

2

Installation de la marque Wavestone sur le marché

3

Transformations clés du marché

La banque de demain

La transition énergétique

Les véhicules autonomes et nouvelles mobilités

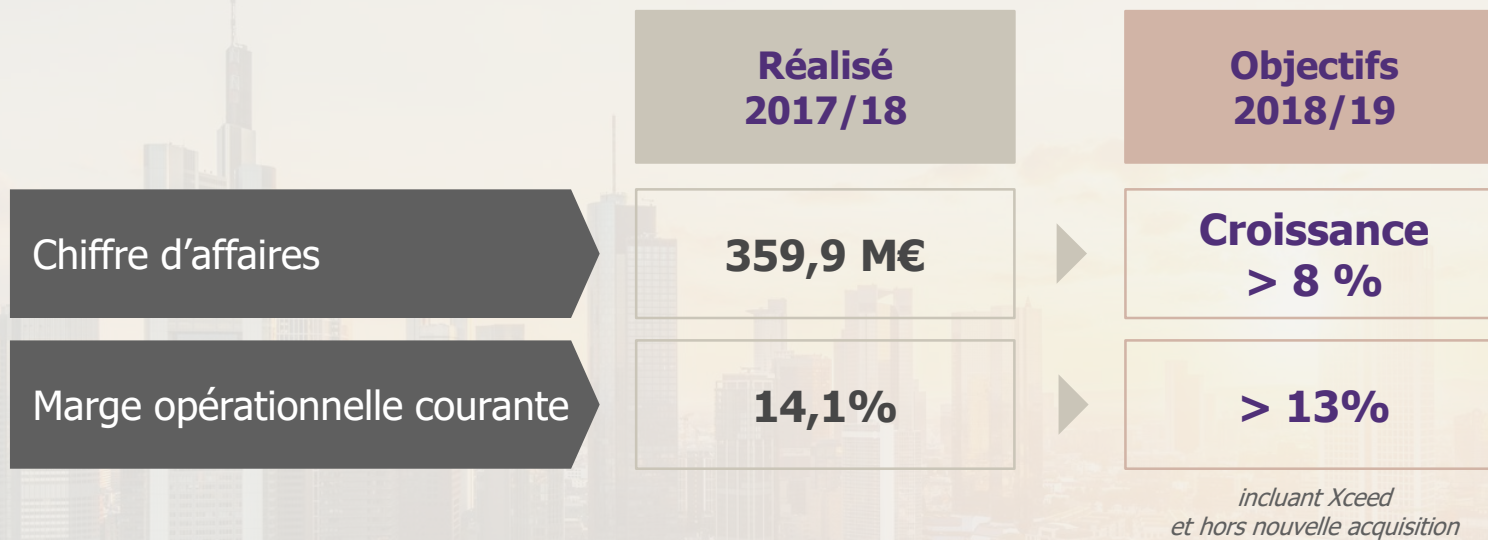
La modernisation de l'État

4

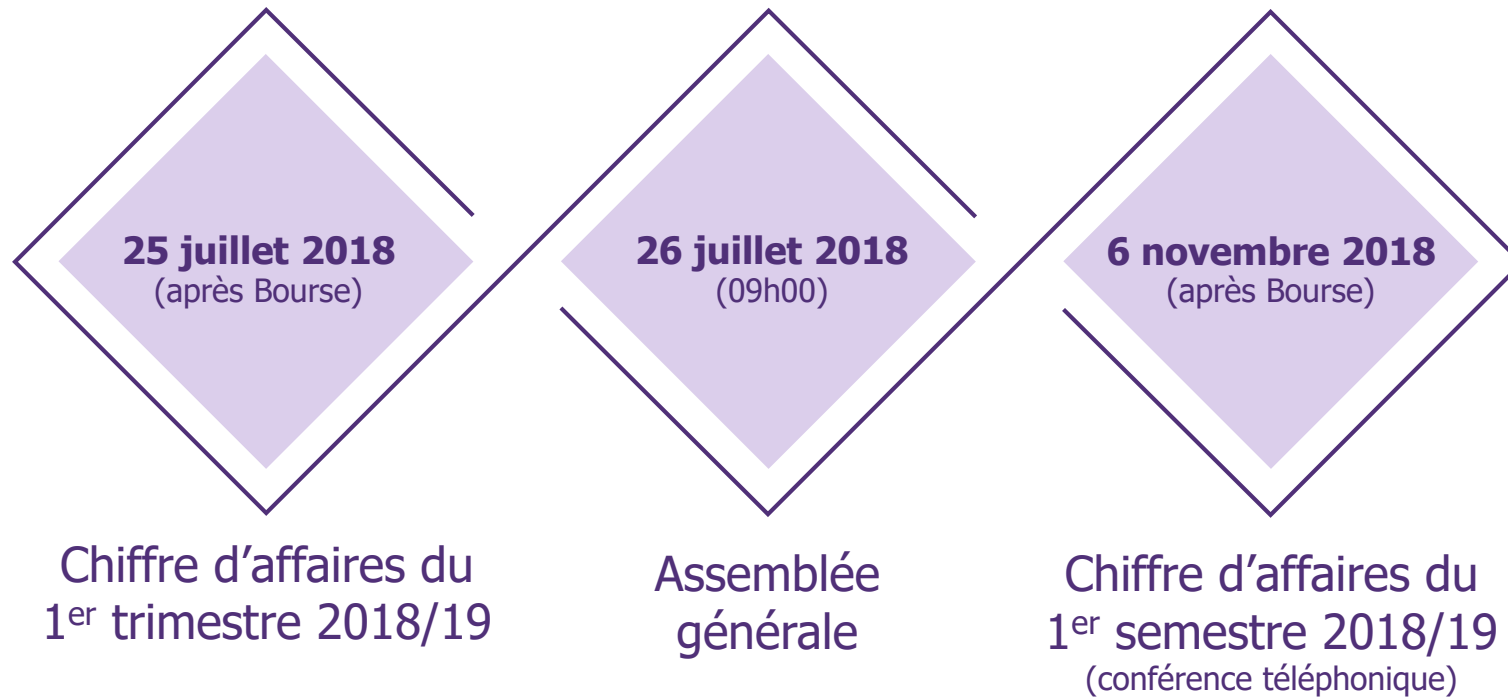
International



Objectifs 2018/19



Agenda financier : nos prochains rendez-vous



PARIS

LONDRES

NEW YORK

HONG KONG

SINGAPOUR *

DUBAI *

SAO PAULO *

LUXEMBOURG

MADRID *

MILAN *

BRUXELLES

GENEVE

CASABLANCA

ISTANBUL *

LYON

MARSEILLE

NANTES

* Partenariats

WAVESTONE

*Merci de votre participation
à cette réunion*