

BIENVENUE

Club Actionnaires Wavestone

Chiffre d'affaires 2019/20 et point de situation relatif à l'épidémie de Covid-19

Visioconférence | 30 avril 2020



Club Actionnaires Wavestone

Chiffre d'affaires 2019/20 et point de situation relatif à l'épidémie de Covid-19



PASCAL IMBERT

Président du Directoire



TIPHANIE BORDIER

Directrice Financière



Club Actionnaires Wavestone

Chiffre d'affaires 2019/20 et point de situation relatif à l'épidémie de Covid-19

Club Actionnaires Wavestone - Présentation du chiffre d'affaires de l'exercice 2019/20

Besoin d'aide ?

Quitter



L'événement en direct n'a pas commencé



+8% de croissance annuelle en 2019/20

Chiffre d'affaires <i>En M€ - données consolidées non auditées</i>	2019/20	2018/19	Variation	Variation à périmètre ¹ et change constants
9 mois	307,2	284,8	+8%	+1%
4 ^{ème} trimestre	114,9	106,8	+8%	+3%
Total 12 mois	422,0	391,5	+8%	+2%

⁽¹⁾ Metis Consulting consolidé depuis le 01/11/2018 et WGroup consolidé depuis le 01/08/2019

- / Progression de 8% du chiffre d'affaires au 4^{ème} trimestre 2019/20, impacté à hauteur d'environ -2 points par la crise liée au Covid-19
- / 422 M€ de chiffre d'affaires annuel en 2019/20, en progression de +8%, bénéficiant des effets de change à hauteur de 1,5 M€, soit un impact de +0,4 points

Taux d'activité en recul, prix de vente solides

	Exercice 2019/20 (12 mois)	Exercice 2018/19 (12 mois)	
Taux d'activité	71%	75%	▶ 69% au 4 ^{ème} trimestre, pénalisé par un fléchissement début 2020 puis par les mesures de confinement
Taux journalier moyen	878 €	872 €	▶ Hausse du TJM annuel portée par WGroup Recul d'environ -1% hors WGroup
Carnet de commande	3,5 mois	3,6 mois	▶ En progression au 4 ^{ème} trimestre (vs. 3,3 mois à fin décembre 2019)

Un effectif porté à près de 3 500 collaborateurs à fin 2019/20

- / Poursuite d'un recrutement dynamique au 4^{ème} trimestre 2019/20...
 - > de l'ordre de 900 recrutements bruts réalisés sur l'exercice
- / ...jusqu'à la décision prise mi-mars de geler les embauches
 - > sans toutefois interrompre les périodes d'essai en cours
- / Poursuite de la décélération du turn-over
 - > 14% en 2019/20 (vs. 18% en 2018/19)
- / 3 498 collaborateurs au 31 mars 2020
 - > contre 3 094 au 31 mars 2019



Impact de la crise sanitaire liée au Covid-19 : ralentissement de l'activité de 15% à 20%

IMPACTS A COURT TERME

- / Ralentissement sensible depuis mi-mars du fait de l'épidémie et des mesures de confinement
- / Avril : recul de l'activité de -15% à -20% par rapport à la situation pré-confinement
- / Mai : niveau attendu comparable à celui d'avril

MESURES IMMEDIATES

- / Gel du recrutement
- / Recours à des mesures de prise de congés
- / Mise en œuvre des dispositifs d'activité partielle
 - > ~13% des effectifs facturables du cabinet

Conjoncture économique dégradée dans les mois à venir

**ATTENTISME DU FAIT D'UN
CONTEXTE INCERTAIN**

**MESURES D'ÉCONOMIES
ENGAGÉES PAR DE
NOMBREUSES ENTREPRISES**

- ▶ Recul prononcé de la demande dans les prochains mois
- ▶ Durcissement de la concurrence
- ▶ Retour de la pression sur les prix



Situation financière solide au 31 mars 2020

- / Une trésorerie brute de ~65 M€ et un endettement net limité à ~30 M€
 - > signature fin mars d'un nouveau contrat bancaire : refinancement de la dette existante et nouvelles lignes de crédit
 - > pas de recours à fin mars aux mesures financières gouvernementales
 - > pas de mobilisation du poste clients
- / Lancement d'un plan d'économies de 10 M€ à 15 M€ pour abaisser la structure de coût en 2020/21
- / Proposition à l'Assemblée générale de ne pas verser de dividende au titre de l'exercice 2019/20



Mobilisation sur les secteurs d'activité et offres de service les plus résilients

/ Relance vigoureuse de l'activité commerciale

- > renforcement des équipes de *business development*
- > mobilisation de consultants supplémentaires en avant-vente
- > intensification de la prospection

/ Orientation vers les secteurs d'activité a priori les plus résilients

INDUSTRIE PHARMACEUTIQUE

SERVICES FINANCIERS

UTILITIES

SECTEUR PUBLIC

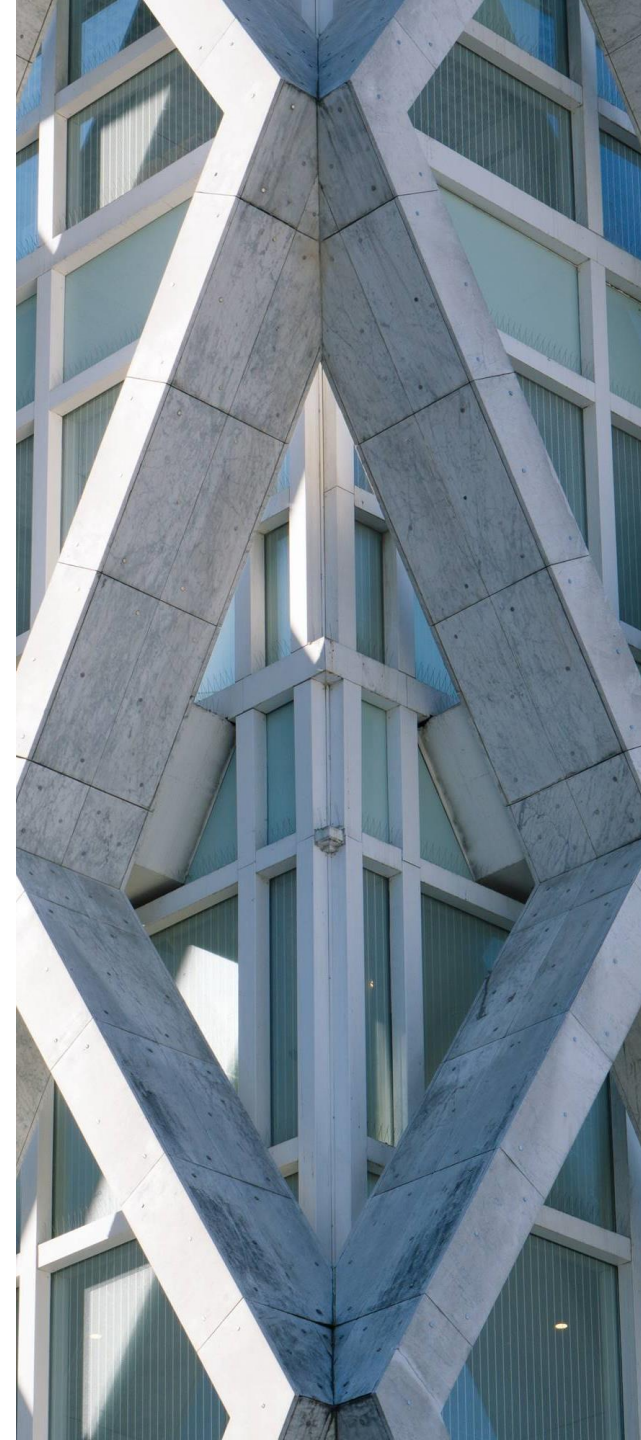
/ Accent mis sur les offres de service répondant aux enjeux de la période

CYBERSÉCURITÉ

OPTIMISATION DE L'IT

EFFICACITÉ OPÉRATIONNELLE

/ Adaptation en continu à l'évolution de la physionomie du marché



Une marge opérationnelle courante 2019/20 conforme à l'objectif

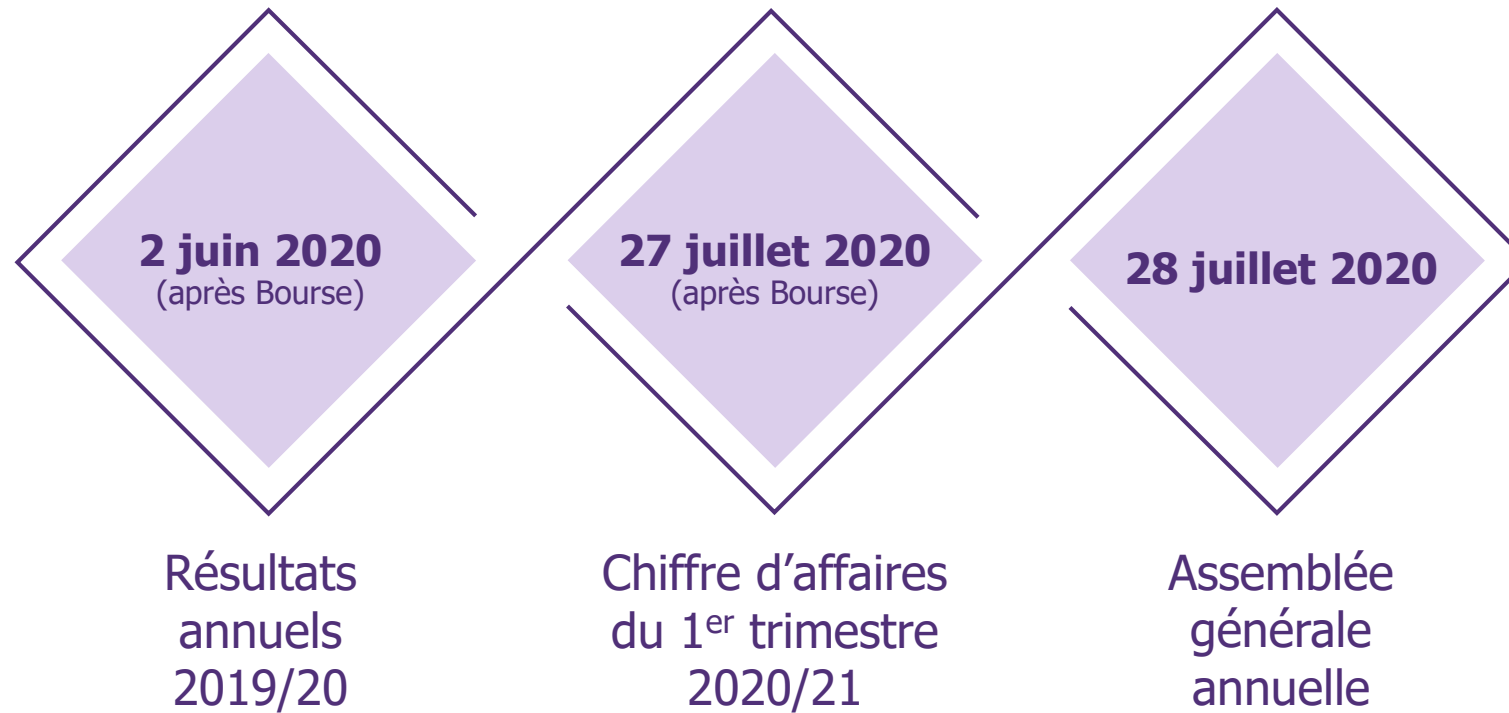
/ Une rentabilité annuelle impactée sur la fin de l'exercice par l'épidémie de Covid-19...

/ ...mais respectant l'objectif de 13% fixé en début d'exercice

	Réalisé 2018/19	Objectifs 2019/20 actualisés ¹	Réalisé 2019/20
Chiffre d'affaires	391,5 M€	Croissance > 8%	422,0 M€ en croissance de 8%
Marge opérationnelle courante	14,1%	> 13%	

¹ actualisés en décembre 2019

Agenda financier



A wide-angle photograph of a city skyline at sunset. The sky is filled with soft, colorful clouds in shades of orange, pink, and purple. The city buildings are illuminated with warm lights, and their reflections are visible on the water in the foreground. The water is a deep blue with gentle ripples.

Club Actionnaires Wavestone

Chiffre d'affaires 2019/20 et point de situation relatif à l'épidémie de Covid-19

Q&A



Club Actionnaires Wavestone

Chiffre d'affaires 2019/20 et point de situation relatif à l'épidémie de Covid-19

Club Actionnaires Wavestone - Présentation du chiffre d'affaires de l'exercice 2019/20

Besoin d'aide ?

Quitter



L'événement en direct n'a pas commencé



A wide-angle photograph of a city skyline at sunset. The sky is filled with soft, colorful clouds in shades of orange, pink, and purple. The city buildings are illuminated with warm lights, and their reflections are visible on the water in the foreground. The water is a deep blue with gentle ripples.

Club Actionnaires Wavestone

Chiffre d'affaires 2019/20 et point de situation relatif à l'épidémie de Covid-19

Q&A



BONNE JOURNÉE

Rendez-vous le 28 juillet 2020

pour l'Assemblée générale des actionnaires

