

WAVESTONE

STARTUPS CYBERSÉCURITÉ

Radar 2024

Un écosystème d'innovation français toujours en croissance,
qui a su prendre le virage de l'IA

En 2024, la France confirme une dynamique de création et de mise en visibilité

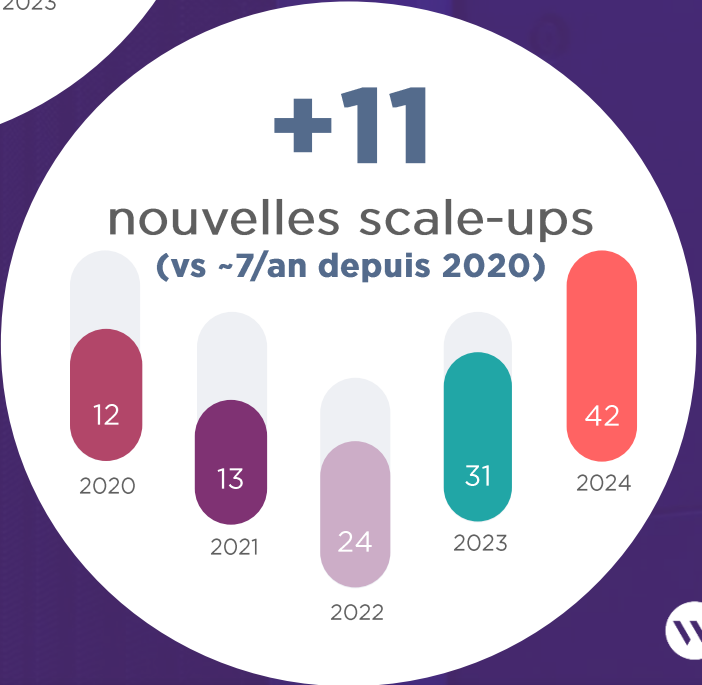
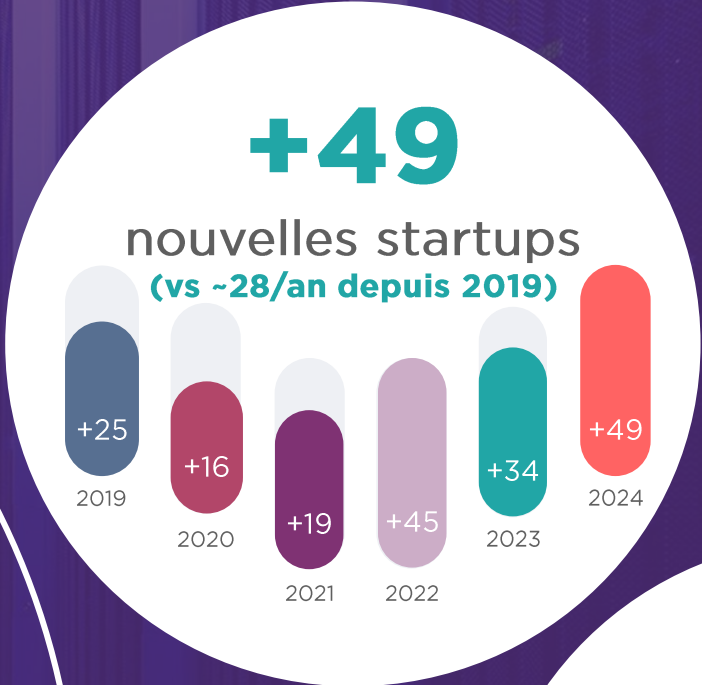
211
structures

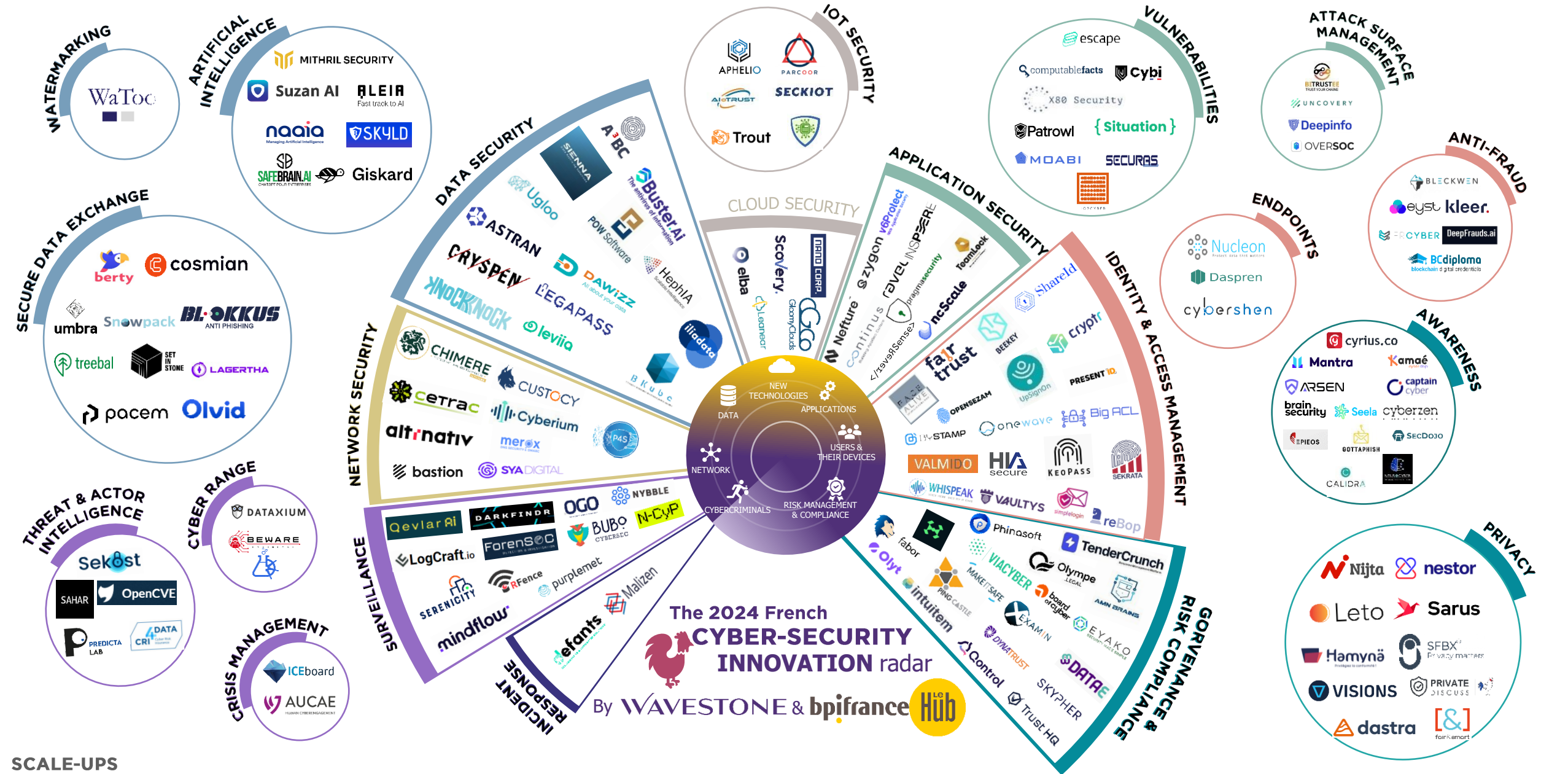
167 (+2)
startups

1
FT 120

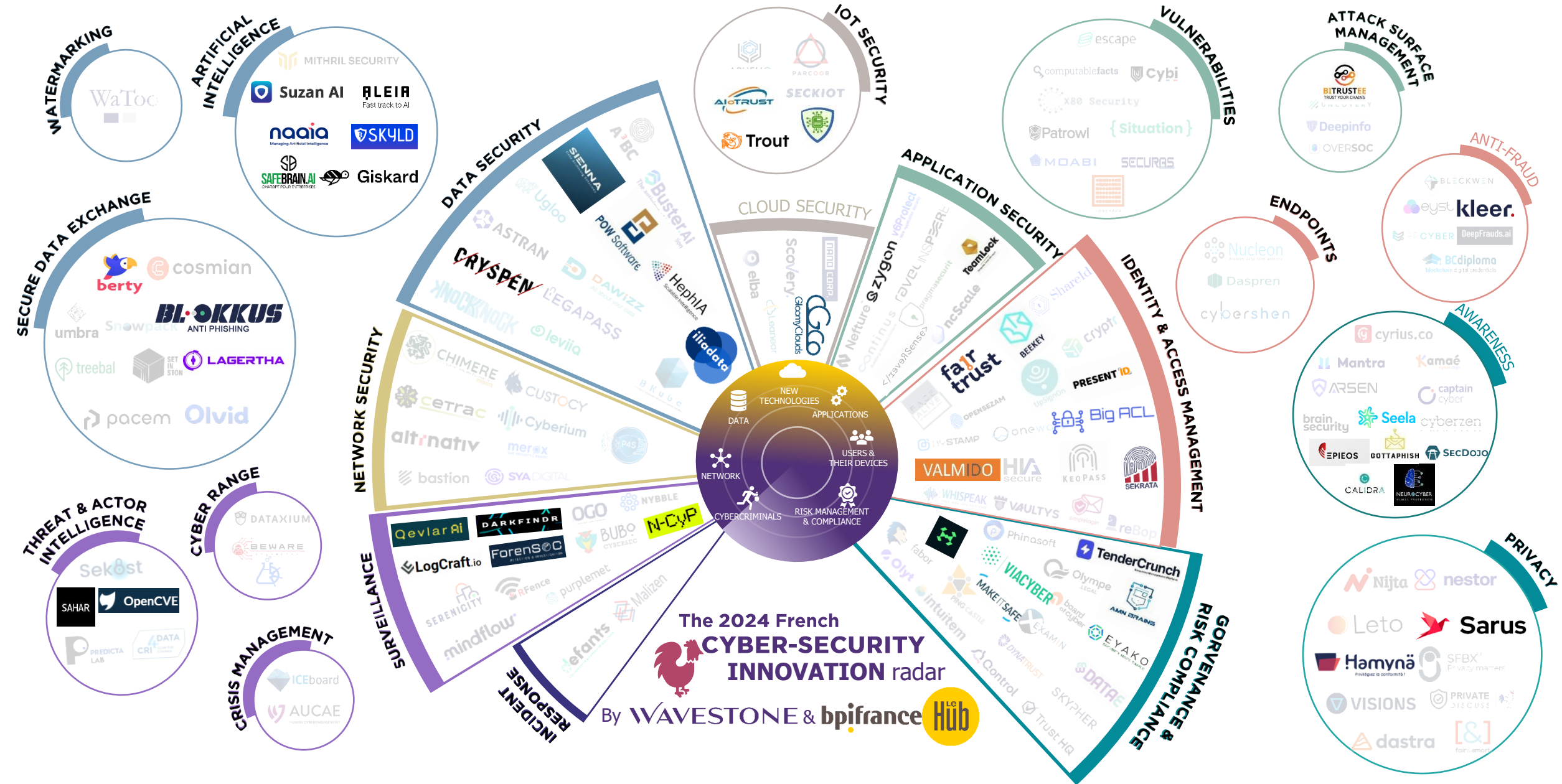
42 (+11)
scale-ups
cyber en
France

1
Licorne





- SCALE-UPS**
- ZAMA, Protected, wizy.io, iDAKTO, BforeAI, Tenacy, memory, CRYPTO NEXT SECURITY, dust MOBILE, FILIGRAN, SYLink TECHNOLOGIE, DATTAK, Riot, citalid, FT 120, UNICORN
 - SisID, YES WE HACK, CybelAngel, cybervadis, hackuity, HarfangLab, DATA DOME, EVINA, reachfive, <TEHTRIS>, stoik, yogosha, sekoia, SECURE-IC, EVERTRUST, yousign, Ledger
 - LOCK SELF, DATA LEGAL DRIVE, Smart Global Governance, DIDOMI, GATEWATCHER, trustpair, MAILINBLACK, CrowdSec, EGERIE, StrangeBee, GitGuardian, Sesame it, DFNIS, AvantdeCliquer

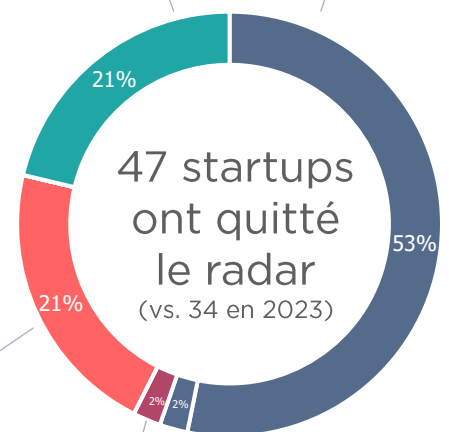
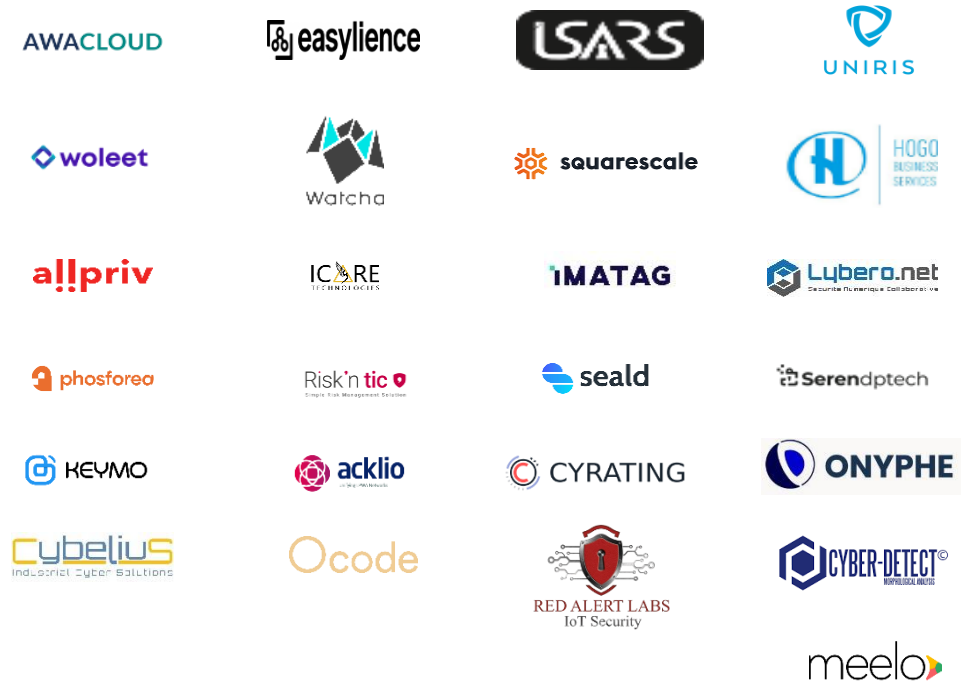


49 nouveaux arrivants depuis la dernière édition, qui adressent une large diversité de sujets cyber

Sortie du radar des startups : une dynamique de croissance toujours forte malgré une augmentation des liquidations

Vers les scale-ups (10 vs. 10 en 2023)

> 7 ans d'ancienneté (25 vs. 12 en 2023)



Liquidation (10 vs 5 en 2023)



Rachat (1)



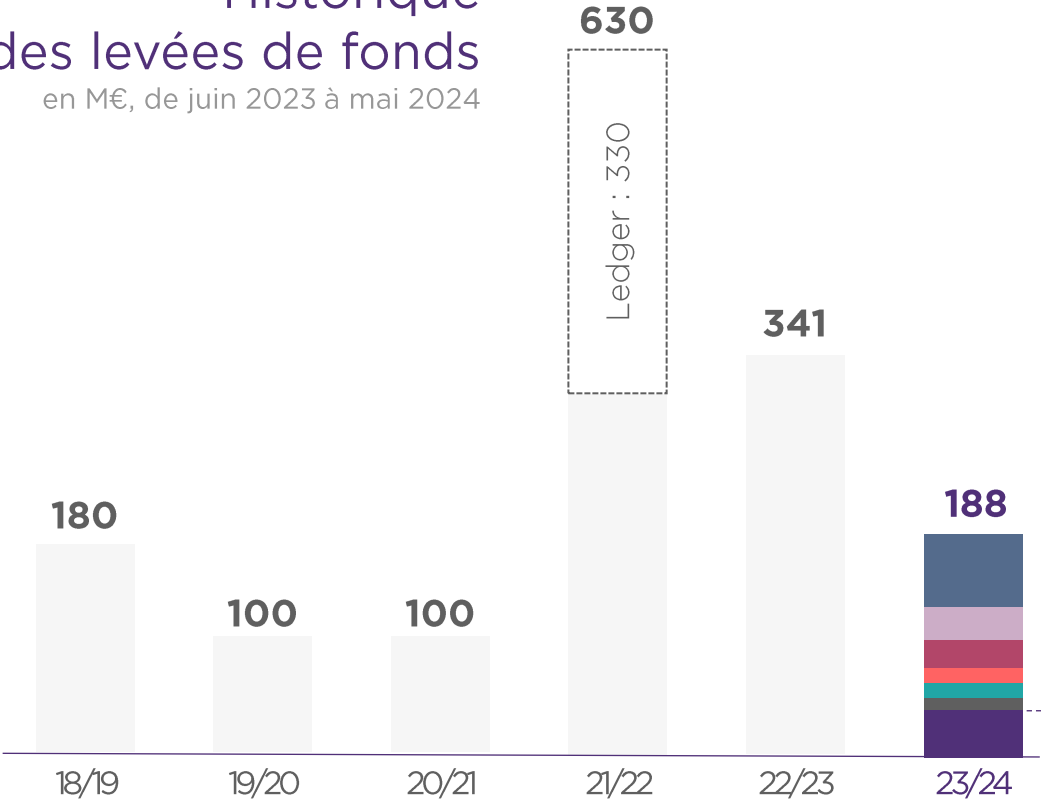
> 35 employés (1 vs 4 en 2023)



Levées de fonds : un retour à la réalité des investissements après deux années exceptionnelles

FONDS LEVÉS PAR LES STARTUPS & SCALE-UPS CYBER

Historique des levées de fonds en M€, de juin 2023 à mai 2024

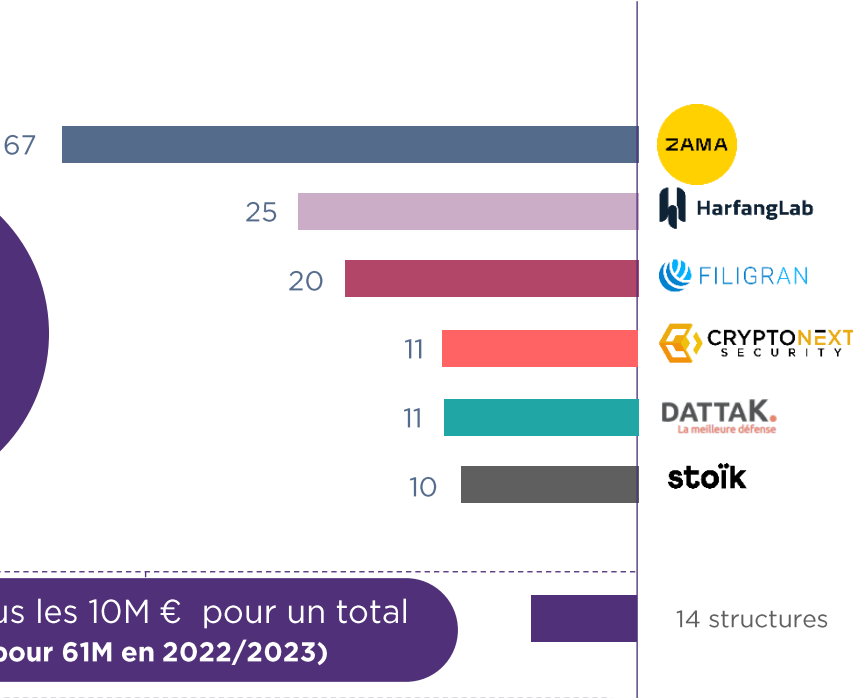


2024 - Levées de fonds importantes

> 10M€, de Juin 2023 à Mai 2024

6 levées de fonds de plus de 10M€ (vs. 11 en 2023)

16 levées de fonds sous les 10M € pour un total de 44M € (vs. 21 pour 61M en 2022/2023)




L'écosystème cyber se décentralise progressivement en région

5903

+498 depuis 2023

emplois directs

60%

(vs 70% en 2023)

de structures localisées sur Paris, Rennes et Lille

54%

(vs 46% en 2023)

de structures en région



Bien que Paris demeure un centre névralgique pour les startups de cybersécurité, la ville concentre de moins en moins l'activité, avec une décentralisation progressive en France y compris en dehors des principaux pôles cyber (Lille, Rennes).

Principaux lieux de création de structures depuis 2023



Une majorité des structures exportent leur produit, principalement en Europe

63%

Exportent leur solution à l'international

VS

37%

S'adressent **uniquement** à des **clients Français**

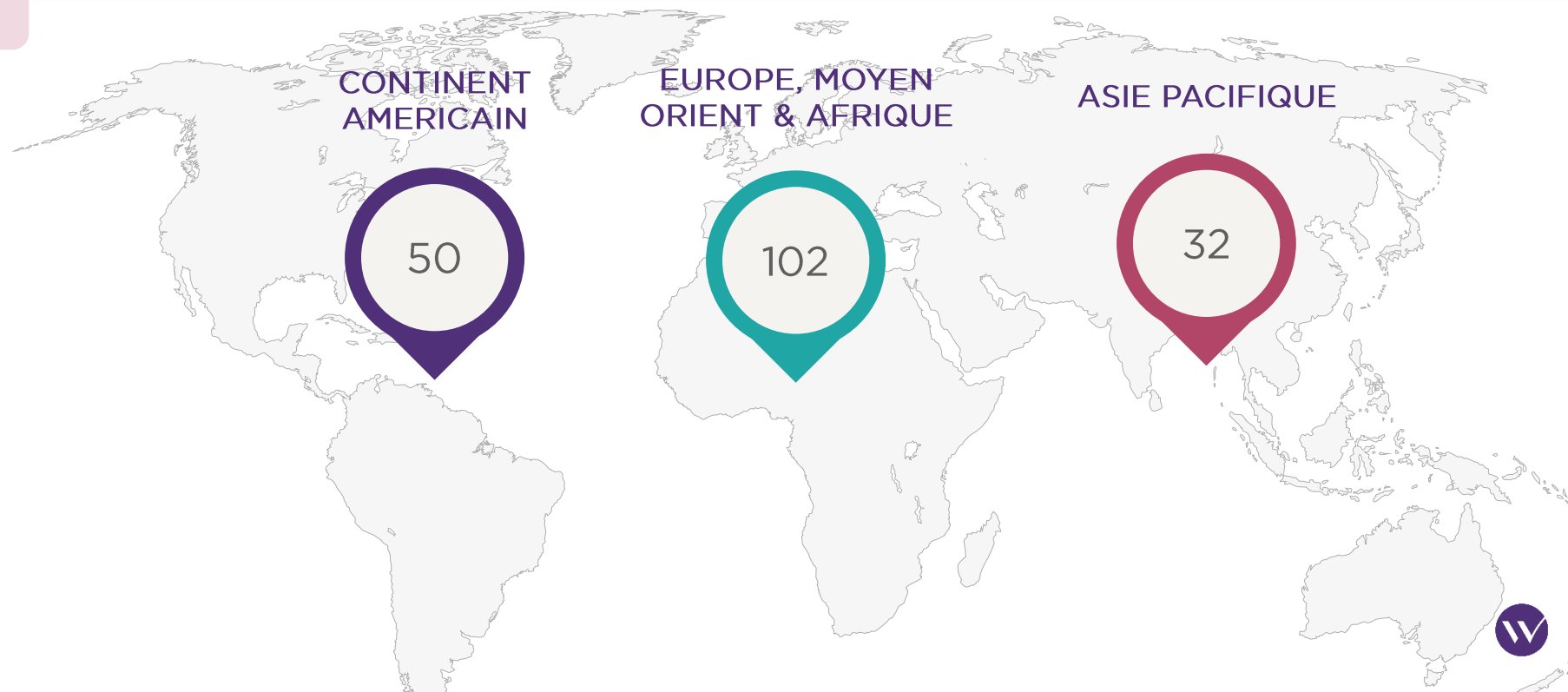
Les ventes à l'étranger augmentent (+4%), même pour des catégories comme Governance Risk & Compliance soumises aux contraintes territoriales de leurs solutions qui bénéficient de l'harmonisation des réglementations en Europe.

95%

Ce chiffre passe à 95% lorsque l'on considère uniquement les **scale-ups**

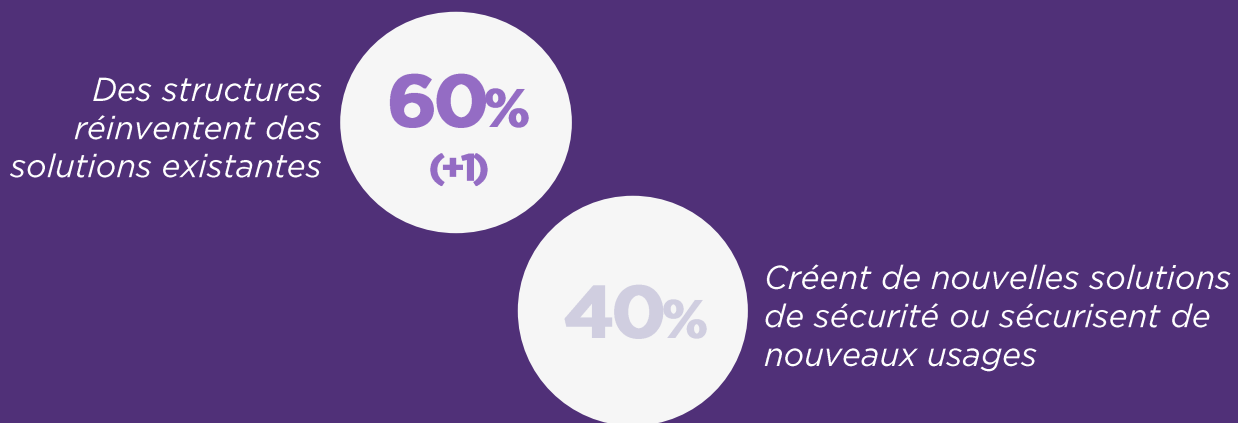
Pour les structures qui exportent, les marchés Français et Européen restent des cibles prioritaires.

Bien qu'étant toujours la destination minoritaire, l'Asie enregistre une augmentation de +150% de structures exportant leur produit par rapport à 2023.

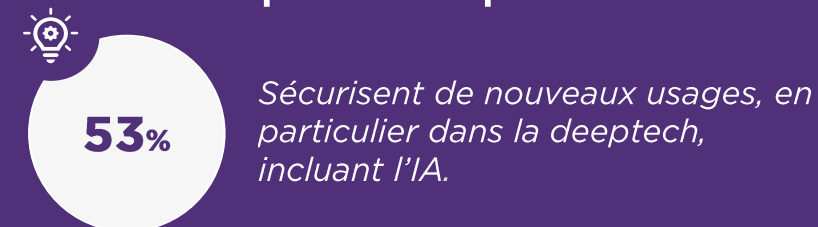


La tendance globale d'innovation reste stable mais se tourne vers les nouveaux défis

Si au global, l'écosystème est encore relativement peu innovant...



...les nouvelles startups sont plus innovantes



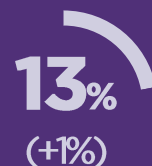
...et les scale-ups sont portées par leurs innovations



Quelle sont les sources d'innovation ?



Des startups internalisent complètement leur R&D



Toujours un faible contact avec le secteur privé (industriels, CAC40, PME)



Une baisse de la collaboration avec les organismes publics (labo, écoles, universités..)*

La sécurisation de l'utilisation de l'IA en pleine croissance, et son intégration dans les produits continue de s'étendre

11 structures
sécurisent l'usage de l'IA

3 en
2023

- Sécurisation des modèles et des phases d'entraînement
- Protection des environnements et des données traitées
- Gouvernance et conformité

16% des
structures
utilisent de l'IA dans
leurs produits pour
automatiser, accélérer,
tirer plus de valeur des
actions cyber

13% en
2023

- Détection et analyse des menaces
- Orchestration de la réponse à incident
- Optimisation des parcours de sensibilisation



Un axe majeur de développement reste à exploiter dans les prochaines années: la réponse aux attaques accélérées par l'IA

Contribuent à la sécurité autour de l'IA

NIS 2 et Data Security, deux forts leviers de croissance

La directive NIS 2 à destination des PME et ETI

Les solutions permettant une accélération et facilitation de mise en conformité vis-à-vis de la directive NIS 2, notamment pour les PME et ETI se développent



Evaluation, pilotage et surveillance de la conformité NIS2 pour les PME/ETI via des solutions multi-modules



Data Security Next-Gen

Conscientes des limitations des technologies actuelles, les startups se tournent vers de nouvelles technologies afin de sécuriser le transfert et les usages des données

Protection des données par fragmentation ou invisibilisation



Accélération des actions de conformité (génération automatique de la documentation...)

Développement et implémentation du chiffrement nouvelle génération (FHE, post-quantique)



Implémentation des directives (sécurisation des postes de travail, segmentation réseau...)

Sécurité des produits, un domaine encore trop inexploité

Malgré l'arrivée d'échéances réglementaires importantes en Europe avec le Cyber Resilience Act (CRA) mais aussi aux Etats-Unis (Cybershield) et au Royaume-Uni, le nombre de startups s'intéressant à ces sujets dans l'écosystème français reste trop faible.



Un engouement mitigé pour la plupart des structures de coaching en place

Les entreprises interrogées, reconnaissent certains avantages indéniables...

52%

des startups bénéficient
d'un accompagnement en
incubateur / accélérateur
contre...

19%

des scale-ups s'appuient
sur ces mêmes structures

Réseaux, locaux
et visibilité

Accès à un
écosystème
d'entrepreneurs et
de coachs

Facilitation
d'accès aux
financements
initiaux

*...mais demandent qu'elles se réinventent pour permettre de suivre le
rythme des champions en cyber*

Être plus
spécifique &
pointu sur la
tech/domaine
cyber

Inclure un
accompagnement
scale-up

Faciliter
l'export de la
solution à
l'étranger

Quels axes de progrès pour l'écosystème ?

Pour les startups : projetez-vous vers un contexte international dès votre création afin de séduire les grandes entreprises qui ont besoin de solutions transverses à toutes leurs entités

Pour les grandes entreprises: Pensez l'innovation cyber comme différenciateur et levier de croissance de votre organisation



Pour les financeurs privés / publics : Continuez à financer l'écosystème de façon dynamique, et favorisez les consolidations de startups européennes prometteuses

Questions?

Retrouvez le radar
des startups 2024
sur notre site



Gérôme BILLOIS
gerome.billois@wavestone.com
Partner



Jules HADDAD
jules.haddad@wavestone.com
Manager



Samuel MANGIN
samuel.mangin@wavestone.com
Senior Consultant

Avec le support opérationnel de :



Sofian
MAREGHNI



Loïc
NGOM



Reda
EL AYACHI



Elie
TOAHI



The Positive Way
WAVESTONE

Methodology: startups

1

Global watch on cybersecurity and digital trust startups

2

1000 cybersecurity startups in our global watch list

3

Meetup with ~3 startups / month and incubator

Criteria



Headquartered in **France**



Less than **35 employees**



Less than **7 years** of existence (except major business changes)



Less than **50% in consulting activities**

Validation through **open sources** and **direct contact*** with most of the startups in the Radar

** 80% of the startups answered our 2023 survey*



Methodology: scale-ups



Headquartered in
France



Less than **50% in consulting activities**



Fewer than 250 employees*

Significant fund raise

A **founding round** of at least **10 M€** within the last 3 years

OR

Significant sales revenue growth

If sales revenue > 2.5M€
AND
annual growth of sales revenues > 25%
for the last 3 fiscal years

Scale criteria rule over STARTUP criteria

*Consolidation of workforce for held companies

- If ownership is between 25% and 50%: add the workforce calculated proportionally based on the holding company
- If ownership exceeds 50%: add the entire workforce of the holding company



Engagés pour le succès de nos clients

Notre culture est orientée résultats.

Avec passion et énergie, nous nous efforçons de recommander les meilleures solutions possibles, et de les délivrer avec un haut niveau de qualité. Nous avons à cœur de faire atterrir les projets, en rendant le changement tangible et porteur de valeur.

Nous incarnons une façon positive de travailler.

Nous agissons comme un partenaire de confiance avec qui il est facile de travailler. Il ne s'agit pas seulement d'être présent lorsque tout va bien, mais surtout de faire preuve de détermination et de pragmatisme quand les projets deviennent difficiles.

Nous agissons toujours comme une seule équipe.

Votre succès est aussi le nôtre. Comme chaque projet est unique, nous constituons une équipe d'experts toute aussi unique, capable de travailler sans couture avec vos équipes et d'adresser vos défis dans toutes leurs dimensions, si exigeantes soient-elles.

Des savoir-faire cross-sectoriels pour adresser à 360° les projets de transformation

Transition écologique
et sociétale

Cybersécurité

Data
& Intelligence Artificielle

SAP Consulting

Stratégie IT
& Conseil au *CTO*

Compliance
& Résilience

Finance, RH, Risques
& Achats

Développement
de logiciels « cœur »

Supply Chain

Industrie 4.0
& *IoT*

Expérience client

Conduite
du changement

Agile et modèle
opérationnel

Sourcing & Optimisation
de services

Bpifrance finance les entreprises – à chaque étape de leur développement – en crédit, en garantie et en fonds propres. Bpifrance les accompagne dans leurs projets d'innovation et à l'international. Bpifrance assure aussi leur activité export à travers une large gamme de produits. Conseil, université, mise en réseau et programme d'accélération à destination des startups, des PME et des ETI font également partie de l'offre proposée aux entrepreneurs.

Grâce à Bpifrance et ses 50 implantations régionales, les entrepreneurs bénéficient d'un interlocuteur proche, unique et efficace pour les accompagner à faire face à leurs défis.

Plus d'information sur : www.Bpifrance.fr - <https://presse.bpifrance.fr/> - Suivez-nous sur X (AncienTwitter) : @Bpifrance - @BpifrancePresse

Bpifrance Le Hub

Un accompagnement sur mesure
au service de l'ensemble des
participations de Bpifrance

Une expertise multidisciplinaire
au service de vos enjeux

Notre mission



Révélez le potentiel de votre startup et de vos équipes
grâce à une offre complète de services à valeur ajoutée

Notre force

Bpifrance Le Hub : l'équipe opérationnelle au service des startups du portefeuille de Bpifrance, le 1^{er} investisseur en capital risque en France⁽¹⁾

- Une équipe pluridisciplinaire dédiée exclusivement à l'accompagnement des +330 startups du portefeuille de Bpifrance, avec un interlocuteur privilégié au sein de chaque pôle d'investissements
- Un large réseau d'Operating Partners de haut-niveau pour mentorer les CEO et C-Level des participations
- Un accompagnement conçu pour couvrir tous les enjeux clés des startups du portefeuille
- Une intervention adaptée à chaque étape du développement de votre organisation
- Un support financé principalement par Bpifrance (seul le service Accompagnement opérationnel n'est pas entièrement financé contrairement aux autres services)

⁽¹⁾ Bpifrance est de loin l'investisseur le plus actif en France en 2022 (148 deals et 39 exits) d'après l'étude VC/M&A Tech Trends France 2022 - Avolta